

La collection
s'agrandit !



Une syllabe à la fois



www.editionsmd.com

La collection en quelques mots

Développée par Michelle Khalil et Marie-Claude Pigeon, la collection **Une syllabe à la fois** s'adresse aux enfants qui apprennent à lire ainsi qu'à ceux pour qui cet apprentissage pose des difficultés. L'objectif : leur donner confiance en leurs capacités et leur permettre de découvrir sans délai le plaisir de lire.



Photo : Julie Artacho



Photo : Julie Artacho

Les autrices

Michelle Khalil et Marie-Claude Pigeon sont orthophonistes en milieu scolaire depuis plus de vingt ans. Elles ont également conçu une centaine d'outils d'intervention dont l'excellence leur a valu de nombreux prix soulignant leur contribution au domaine de l'orthophonie. Basée sur les plus récentes recherches et nourrie par leur passion commune, l'approche de Michelle et Marie-Claude allie rigueur, pragmatisme et humour : une combinaison infallible pour soutenir les enfants dans leur apprentissage de la lecture !



Des textes adaptés pour lire plus facilement !

Pour faciliter l'apprentissage de la lecture, les mots qui composent les histoires ont été sélectionnés en fonction de leur **familiarité**, de leur **structure syllabique** et des **graphèmes*** qu'ils contiennent.

Plusieurs **adaptations visuelles** permettent de réduire la charge cognitive liée au décodage et de limiter l'encombrement perceptif.

Les livrets contiennent **deux fois la même histoire** : dans la première version, syllabes orales, lettres muettes et graphèmes complexes sont mis en relief ; dans la seconde, le texte ne contient aucune marque particulière. Ce sont donc des outils polyvalents qui favorisent le **transfert des acquis** et qui **conviennent à tous les enfants**.

Les histoires fantaisistes mettent en scène des personnages rigolos et attachants. La trame narrative captive les jeunes lecteurs tout en leur permettant de **faire des prédictions**. Les illustrations leur donnent aussi de nombreuses occasions de **faire des inférences**.

* Graphème : lettre ou séquence de lettres utilisée pour transcrire un son.



Les six séries

Série
BLEUE

20 livrets - 2 coffrets

Premières lectures avec des mots dont les syllabes sont faciles à décoder, sans graphèmes complexes

Série
ROUGE

25 livrets - 2 coffrets

Introduction graduée des graphèmes complexes les plus fréquents dans des mots dont les syllabes sont faciles à décoder

Série
ORANGE

10 livrets

Introduction graduée des syllabes complexes, sans graphèmes complexes

Série
VERTE

15 livrets

Introduction graduée des graphèmes complexes moins fréquents ou moins transparents

Série
TURQUOISE

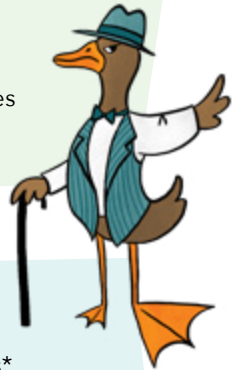
10 livrets

Exposition graduée aux graphèmes contextuels*, sans les graphèmes complexes moins fréquents ou moins transparents

Série
MAUVE

10 livrets

Consolidation et transfert des acquis, sans contrôle des graphèmes ou des syllabes



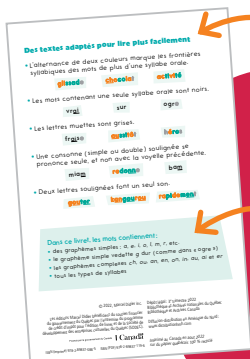
* Graphème contextuel : graphème dont la prononciation peut varier en fonction du contexte dans lequel on le retrouve.

La structure des livrets

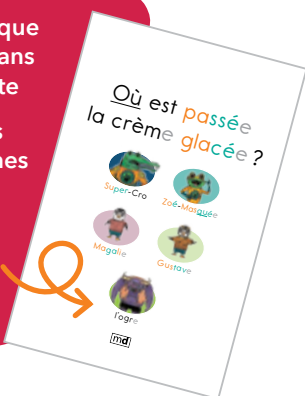
Une couverture attrayante qui invite l'enfant à émettre des hypothèses sur la trame narrative de l'histoire



Un mode d'emploi qui explique les adaptations présentes dans la première version du texte



Un résumé des structures syllabiques et des graphèmes contenus dans le texte



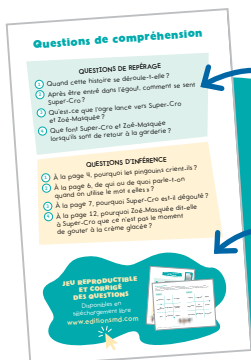
Une présentation des personnages principaux de l'histoire

Une histoire amusante dont le texte est adapté pour faciliter le décodage

À la suite : la même histoire, sans les adaptations visuelles



Des questions de compréhension



Un jeu reproductible et le corrigé des questions en téléchargement libre

JEU REPRODUCTIBLE ET CORRIGÉ DES QUESTIONS en téléchargement libre www.editionsm61.com

Un outil spécialisé aussi attrayant qu'un album jeunesse

Pour donner vie aux personnages colorés imaginés par Michelle et Marie-Claude, les Éditions MD ont fait appel à des **illustrateurs d'ici**.



Ces deux séries mettent en vedette une sorcière et son chat, un pirate et son perroquet, un jeune garçon et son chien, une jeune fille et son ami dinosaure, ainsi qu'un petit extraterrestre.

Illustrations: **Laurence Dechassey**



Ces deux séries mettent en vedette les Ark, une famille de monstres sympathiques qui vit dans un monde d'humains.

Illustrations: **Yves Dumont**



Ces deux séries mettent en vedette Zoé-Masquée et Super-Cro, un duo de superhéros, et une ville entière d'animaux rigolos.

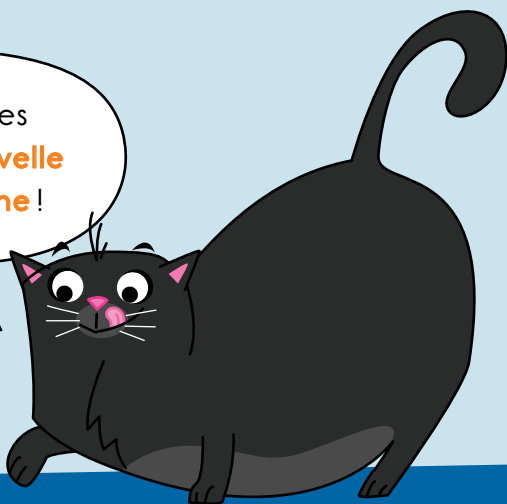
Illustrations: **Rowan Ortins**



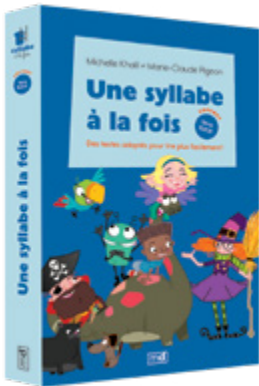
Une syllabe à la fois...

- propose des textes adaptés **faciles à décoder et à comprendre** ;
- invite les lecteurs débutants à lire sans tarder de **vraies histoires** ;
- permet aux enfants de vivre des **réussites** en lecture et de goûter au **plaisir** de lire ;
- augmente la **motivation** et l'**engagement** des enfants dans leur apprentissage de la lecture ;
- aide les enfants à comprendre le **principe alphabétique** (lien entre le langage oral et écrit) ;
- favorise l'apprentissage des **correspondances lettres-sons** ;
- est la seule collection qui expose les enfants **graduellement** aux différents **graphèmes ET structures syllabiques** ;
- est structurée de façon à permettre l'**apprentissage intensif d'une seule notion à la fois** ;
- vise l'atteinte d'**objectifs d'intervention précis** répondant aux besoins de chaque enfant.

Et les textes
sont en **nouvelle
orthographe** !



Coffret 1 – Série bleue 64,95\$



Premières lectures avec des mots dont les syllabes sont faciles à décoder, sans graphèmes complexes

- Graphèmes simples: a, b, c (dur), ç, d, e (comme dans « cheval », é, è, ê, f, g (dur), h, i, j, l, m, n, o, p, r, s [s], t, u, v
- Syllabes orales simples: V (voyelle) et CV (consonne, voyelle)
- Syllabes orales complexes: VC et CVC (dans les mots d'une syllabe ou en fin de mot)

ISBN : 978-2-89144-993-9

Cette série bleue regroupe les 10 titres suivants :



978-2-89144-955-7



978-2-89144-956-4



978-2-89144-957-1



978-2-89144-958-8



978-2-89144-959-5



978-2-89144-960-1



978-2-89144-961-8



978-2-89144-962-5



978-2-89144-963-2

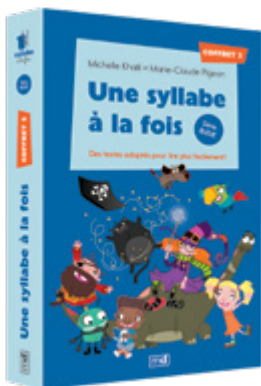


978-2-89144-964-9

7,95\$ par livret



Coffret 2 – Série bleue 64,95\$



Premières lectures avec des mots dont les syllabes sont faciles à décoder, sans graphèmes complexes

- Graphèmes simples : a, b, c (dur), ç, d, e (comme dans « cheval »), é, è, ê, f, g (dur), h, i, j, l, m, n, o, p, r, s [s], t, u, v
- Syllabes orales simples : V (voyelle) et CV (consonne, voyelle)
- Syllabes orales complexes : VC et CVC (dans les mots d'une syllabe ou en fin de mot)

ISBN : 978-2-89837-192-9

Cette série bleue regroupe les 10 titres suivants :



978-2-89837-158-5



978-2-89837-159-2



978-2-89837-160-8



978-2-89837-161-5



978-2-89837-162-2



978-2-89837-163-9



978-2-89837-164-6



978-2-89837-165-3

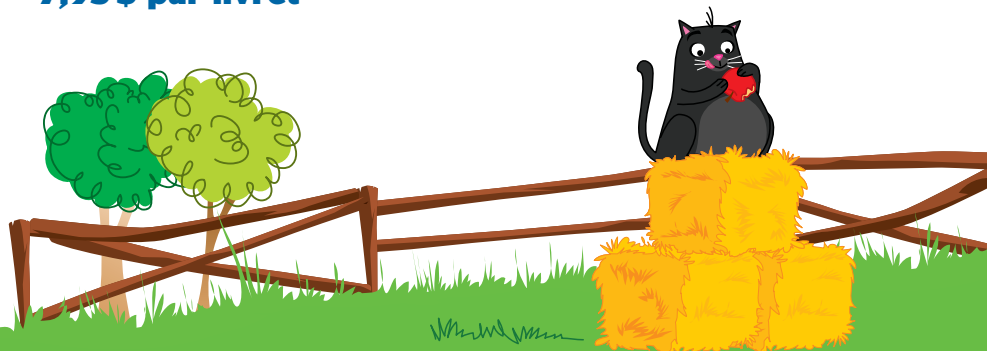


978-2-89837-166-0



978-2-89837-167-7

7,95\$ par livret



Coffret 1 – Série rouge 89,95\$



Introduction graduée des graphèmes complexes les plus fréquents dans des mots dont les syllabes sont faciles à décoder

- Graphèmes simples: a, b, c (dur et doux), ç, d, e (comme dans « cheval »), é, è, ê, f, g (dur et doux), h, i, j, k, l, m, n, o, p, r, s [s], s [z], t, u, v, x, y, z
- Graphèmes complexes: ch, ou, an, en, on, in, au, eau, ai, ei
- Syllabes orales simples: V (voyelle) et CV (consonne, voyelle)
- Syllabes orales complexes: VC et CVC (dans les mots d'une syllabe ou en fin de mot)

ISBN : 978-2-89144-994-6

Cette série rouge regroupe les 15 titres suivants :



978-2-89144-965-6



978-2-89144-966-3



978-2-89144-967-0



978-2-89144-968-7



978-2-89144-969-4



978-2-89144-970-0



978-2-89144-971-7



978-2-89144-972-4



978-2-89144-973-1



978-2-89144-974-8



978-2-89144-975-5



978-2-89144-976-2



978-2-89144-977-9



978-2-89144-978-6



978-2-89144-979-3

7,95\$ par livret

nouveauté !

Coffret 2 – Série rouge 64,95 \$



ISBN: 978-2-89837-206-3

Introduction graduée des graphèmes complexes les plus fréquents dans des mots dont les syllabes sont faciles à décoder

- Graphèmes simples : a, b, c (dur et doux), ç, d, e (comme dans « cheval »), é, è, ê, f, g (dur et doux), h, i, j, k, l, m, n, o, p, r, s [s], s [z], t, u, v, x, y, z
- Graphèmes complexes : ch, ou, an, en, on, in, au, eau, ai, ei
- Syllabes orales simples : V (voyelle) et CV (consonne, voyelle)
- Syllabes orales complexes : VC et CVC (dans les mots d'une syllabe ou en fin de mot)

Cette série rouge regroupe les 10 titres suivants :



978-2-89837-196-7



978-2-89837-197-4



978-2-89837-198-1



978-2-89837-199-8



978-2-89837-200-1



978-2-89837-201-8



978-2-89837-202-5



978-2-89837-203-2

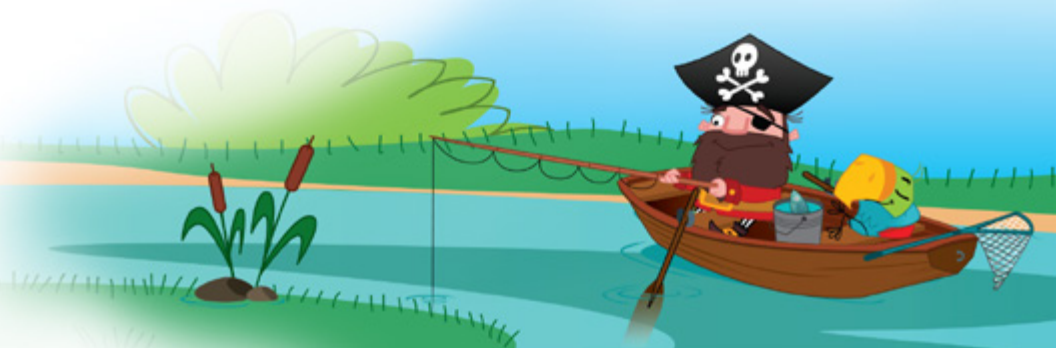


978-2-89837-204-9

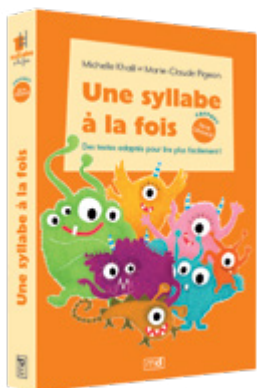


978-2-89837-205-6

7,95 \$ par livret



Coffret – Série orange 64,95 \$



Introduction graduée des syllabes complexes, sans graphèmes complexes

- Graphèmes simples : a, b, c (dur et doux), ç, d, e (comme dans « cheval » et comme dans « merci »), é, è, ê, f, g (dur et doux), h, i, j, k, l, m, n, o, p, r, s [s], s [z], t, u, v, y, z
- Syllabes orales simples : V (voyelle) et CV (consonne, voyelle)
- Syllabes orales complexes : VC, CVC, CVCC, CCV, CCVC, CCVCC

ISBN : 978-2-89144-998-4

La série orange regroupe les 10 titres suivants :



978-2-89837-014-4



978-2-89837-015-1



978-2-89837-016-8



978-2-89837-017-5



978-2-89837-018-2



978-2-89837-019-9



978-2-89837-020-5



978-2-89837-021-2



978-2-89837-022-9



978-2-89837-023-6

7,95 \$ par livret



Coffret – Série verte 89,95\$



ISBN : 978-2-89144-997-7

Introduction graduée des graphèmes complexes moins fréquents ou moins transparents

- Graphèmes simples : a, b, c (dur et doux), ç, d, e (comme dans « cheval » et comme dans « merci »), é, è, ê, f, g (dur et doux), h, i, j, k, l, m, n, o, p, r, s [s], s [z], t, u, v, x, y, z
- Graphèmes complexes de la série rouge : ch, ou, an, en, on, in, au, eau, ai, ei
- Graphèmes complexes vedettes : er, ez, qu, oi, eu (comme dans « deux » et comme dans « menteur »), am, em, im, om, gn, et, ph, ain, ein, aim, ien, il/ill, tion
- Tous les types de syllabes

La série verte regroupe les 15 titres suivants :



978-2-89144-999-1



978-2-89837-000-7



978-2-89837-001-4



978-2-89837-002-1



978-2-89837-003-8



978-2-89837-013-7



978-2-89837-004-5



978-2-89837-005-2



978-2-89837-006-9



978-2-89837-007-6



978-2-89837-008-3



978-2-89837-009-0



978-2-89837-010-6



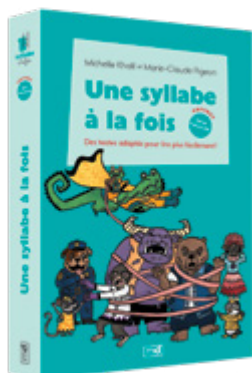
978-2-89837-011-3



978-2-89837-012-0

7,95\$ par livret

Coffret – Série turquoise 64,95 \$



ISBN: 978-2-89837-095-3

Exposition graduée aux graphèmes contextuels, sans les graphèmes complexes moins fréquents ou moins transparents

- Graphèmes simples : a, b, ç, d, e (comme dans « cheval »), é, è, ê, f, h, i, j, k, l, m, n, o, p, q, r, t, u, v, x, y, z
- Graphèmes complexes : ch, ou, an, en, on, in, au, eau, ai, ei, er, ez
- Graphèmes vedettes : c (dur et doux), g (dur et doux), gu, s [s], s [z]
- Tous les types de syllabes

La série turquoise regroupe les 10 titres suivants :



978-2-89837-085-4



978-2-89837-086-1



978-2-89837-087-8



978-2-89837-088-5



978-2-89837-089-2



978-2-89837-090-8



978-2-89837-091-5



978-2-89837-092-2



978-2-89837-093-9



978-2-89837-094-6

7,95 \$ par livret



Coffret – Série mauve 64,95\$



Consolidation et transfert des acquis,
sans contrôle des graphèmes ou des syllabes

- Tous les types de graphèmes
- Tous les types de syllabes

ISBN : 978-2-89837-096-0

La série mauve regroupe les 10 titres suivants :



978-2-89837-097-7



978-2-89837-098-4



978-2-89837-099-1



978-2-89837-100-4



978-2-89837-101-1



978-2-89837-104-2



978-2-89837-105-9



978-2-89837-106-6



978-2-89837-102-8



978-2-89837-103-5



7,95\$ par livret



Les versions
numériques sont
disponibles.

Psst!
La collection est
en vente en librairie!



Distribution

HMH



1815, avenue De Lorimier, Montréal (Québec) H2K 3W6
Tél.: 514 523-1523 | Téléc.: 514 523-9969 | www.distributionhmh.com

DÉLÉGUÉS PÉDAGOGIQUES:

Hélène Leclerc: 514 443-6152 | helene.leclerc@distributionhmh.com
Félix Dion: 514 523-1523, poste 211 | felix.dion@distributionhmh.com

www.editionsmd.com/une-syllabe-a-la-fois