

# QUEL DUO!

CORRIGÉ

1<sup>re</sup>  
ANNÉE







# Sommaire

## FRANÇAIS

L'alphabet.....	6
Les voyelles et les consonnes .....	8
Le son <b>o</b> .....	9
Le son <b>é</b> .....	10
Le son <b>è</b> .....	11
Les syllabes .....	12
Le son <b>an</b> .....	13
Les lettres finales muettes.....	14
Les sons <b>on</b> et <b>in</b> .....	15
Les déterminants.....	16
Les sons <b>un</b> et <b>eu</b> .....	17
Le genre du nom: masculin ou féminin .....	18
Les sons <b>ou</b> et <b>oi</b> .....	19
Le nombre du nom: singulier ou pluriel .....	20
Le son <b>ui</b> .....	21
Les sons <b>ch</b> et <b>gn</b> .....	22
Reconnaître les sons.....	23
Le nom propre .....	24
La phrase .....	25
Le <b>c doux</b> et le <b>c dur</b> .....	26
Le <b>g doux</b> et le <b>g dur</b> .....	27
Le verbe.....	28
Les pronoms de conjugaison .....	29
L'apostrophe.....	30
L'accord du déterminant avec le nom .....	31
Lecture et questions.....	32



## MATHÉMATIQUE

Les nombres .....	34
Les nombres: unité et dizaine .....	36
L'addition.....	38
La soustraction .....	40
Les nombres: comparaison .....	42
Les nombres: pair et impair .....	44
Problèmes .....	46
L'ordre croissant et décroissant .....	47
Les suites.....	48
Les figures planes .....	50
Les lignes.....	51
Problèmes .....	52
Jeu coloré.....	53
Les solides .....	54
Les longueurs.....	56
Le temps.....	58
Le chemin .....	60
Certain, possible, impossible.....	61
Le diagramme à pictogrammes .....	62
Jeu d'oiseaux .....	63



Voici nos amis.



Noa



Béa



Diego

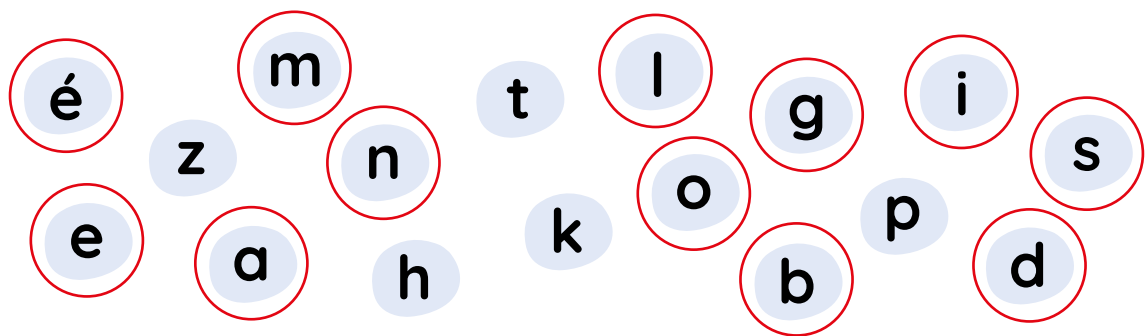


Simone



Léo

1 Entoure toutes les lettres qui se trouvent dans les prénoms.



2 Et toi, comment t'appelles-tu?  
Écris ton prénom et entoure les lettres minuscules.

Exemples : J@a@n@n@e / L@o@u@i@s

Les humains qui adoptent et prennent soin des animaux leur donnent souvent un nom qui les représente: Caramel, Billy, Chausson, Ciboulette. Comment s'appellent les animaux qui vivent autour de toi?



J'ai éparpillé mes cartes d'animaux sur le sol. Aide-moi à les remettre en ordre alphabétique.

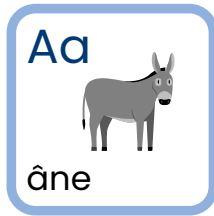


3

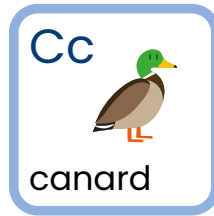
a)



4



1



2



3

b)



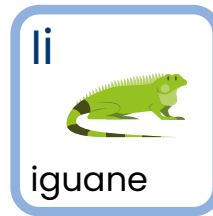
2



1

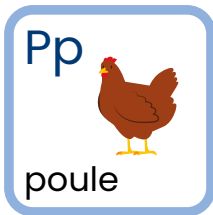


4

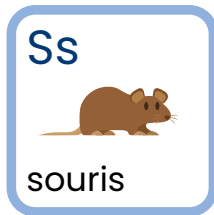


3

c)



3



4

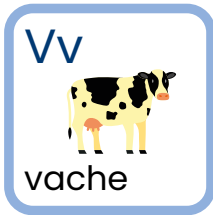


2



1

d)



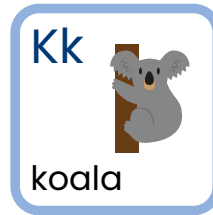
2



4



3



1

4

Écris les noms d'animaux par ordre alphabétique.

zèbre

panda

boa

lion

ours

boa

lion

ours

panda

zèbre



# Les voyelles et les consonnes

1 Entoure les voyelles.



2 Entoure les consonnes de chaque mot.

chêne

érable

bouleau

orme

pin

noyer

sapin

mélèze

cerisier

ginko

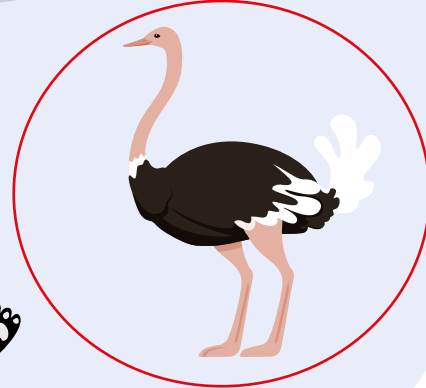
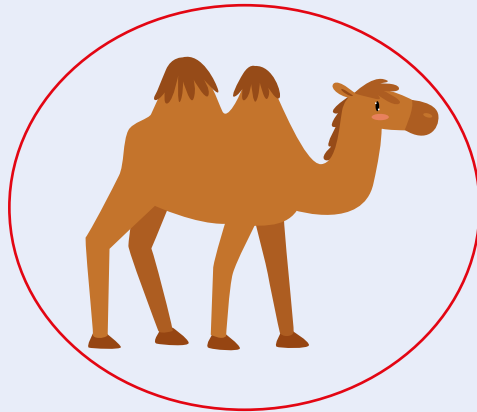
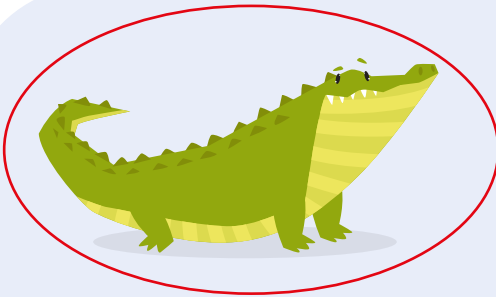
Le baobab, un arbre d'Afrique, peut mesurer jusqu'à 40m de hauteur. Il résiste très bien à la chaleur et peut vivre très vieux.



Le son o  
peut s'écrire  
o, ou et eu.



1 Dis le nom des animaux à voix haute.  
Entoure ceux qui ont le son o.



2 Entoure la ou les lettres qui forment le son o.

dauphin

cochon

tortue

taureau

koala

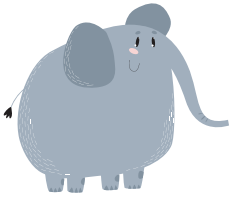
corbeau

léopard

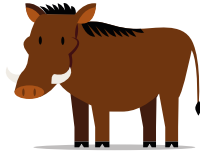
otarie

taupe

- 1 Observe les lettres qui forment le son é.  
Lis les mots à voix haute.



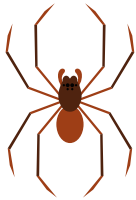
éléphant



sanglier



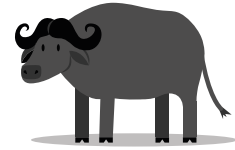
nez



araignée



hérisson



bélier

- 2 Observe les mots de l'exercice 1.  
Écris les trois manières d'écrire le son é dans les bulles.

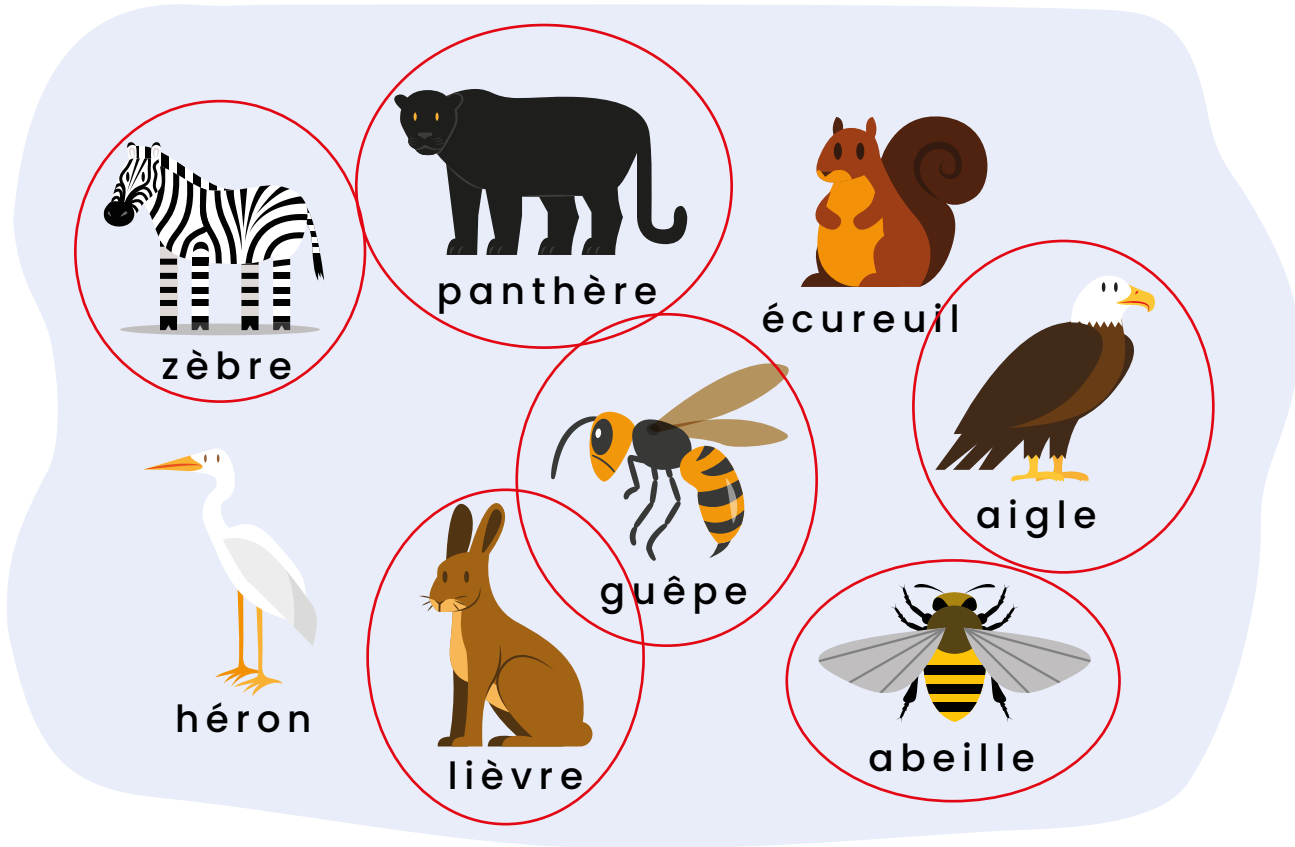
é

ez

er



- 1 Lis les mots à voix haute.  
Entoure l'animal si tu entends le son è.



- 2 Observe les mots de l'exercice 1. Complète le tableau.

son è = è	son è = ê	son è = ai	son è = ei
zèbre	guêpe	aigle	abeille
panthère			
lièvre			



Tu sais que les bêtes ne sont pas bêtes du tout! Le chimpanzé est aussi intelligent qu'un enfant de 4 ans. Il peut apprendre jusqu'à 300 mots du langage des signes!



# Les syllabes

Je tape deux fois dans mes pattes si le mot a deux syllabes.



1 Compte le nombre de syllabes en tapant dans tes mains. Colorie le nombre de cercles qui convient.

- a) chameau     d) chat
- b) éléphant     e) lapin
- c) lion     f) caméléon

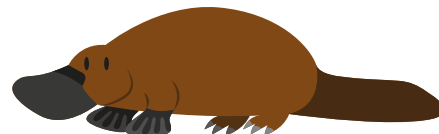
2 Découpe les mots en syllabes.

- a) hi/bou d) es/car/got
- b) hé/ron e) la/ma
- c) chim/pan/zé f) ba/si/lic

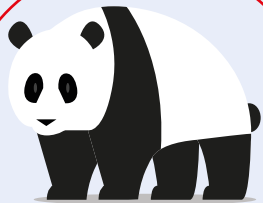
3 Écris dans l'ordre les syllabes de chaque mot.

- a)    cardinal
- b)    mésange

Le mot or/ni/tho/ryn/que a cinq syllabes! Ce drôle de mammifère n'a rien d'ordinaire! Il allaite ses petits mais pond des œufs. Ses pattes avant sont palmées. Il a un bec de canard et une queue de castor.



- 1 Lis les mots à voix haute.  
Entoure l'animal si tu entends le son **an**.



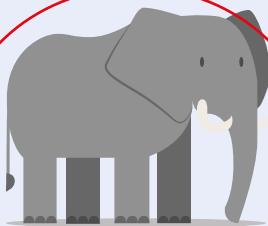
panda



serpent



toucan



éléphant



flamant



paon



lapin

- 2 Lis le texte à voix haute et entoure les mots où tu entends le son **an**.

- Que **mange** le **grand** **panda** noir et **blanc**?
- Du **bambou**, **évidemment**!
- Que boit le bébé **panda**?
- Le bébé tout rose boit le lait de sa **maman**.



Savais-tu que les mains du panda ont 6 doigts? Elles ont un petit pouce qui l'aide à tenir les tiges de bambou.



## Les lettres finales muettes

- 1 Lis les mots à voix haute.  
Surligne ceux qui ont une lettre finale muette.

raie	lama	canard	carnivore
loup	souris	froid	crapaud
lapin	panda	renard	grenouille

- 2 Souligne les mots qui finissent par une lettre muette et entoure-la.

Le loup blanc surveille la brebis dans le champ.

Il aimerait bien la manger pour son repas.

Mais la brebis est rusée!

Elle se sauve avant d'être dévorée.

Une lettre muette est une lettre qu'on ne prononce pas. Quand je veux avoir l'air féroce, je montre mes crocs pointus! Le deuxième c de crocs ne se prononce pas. Il est silencieux.



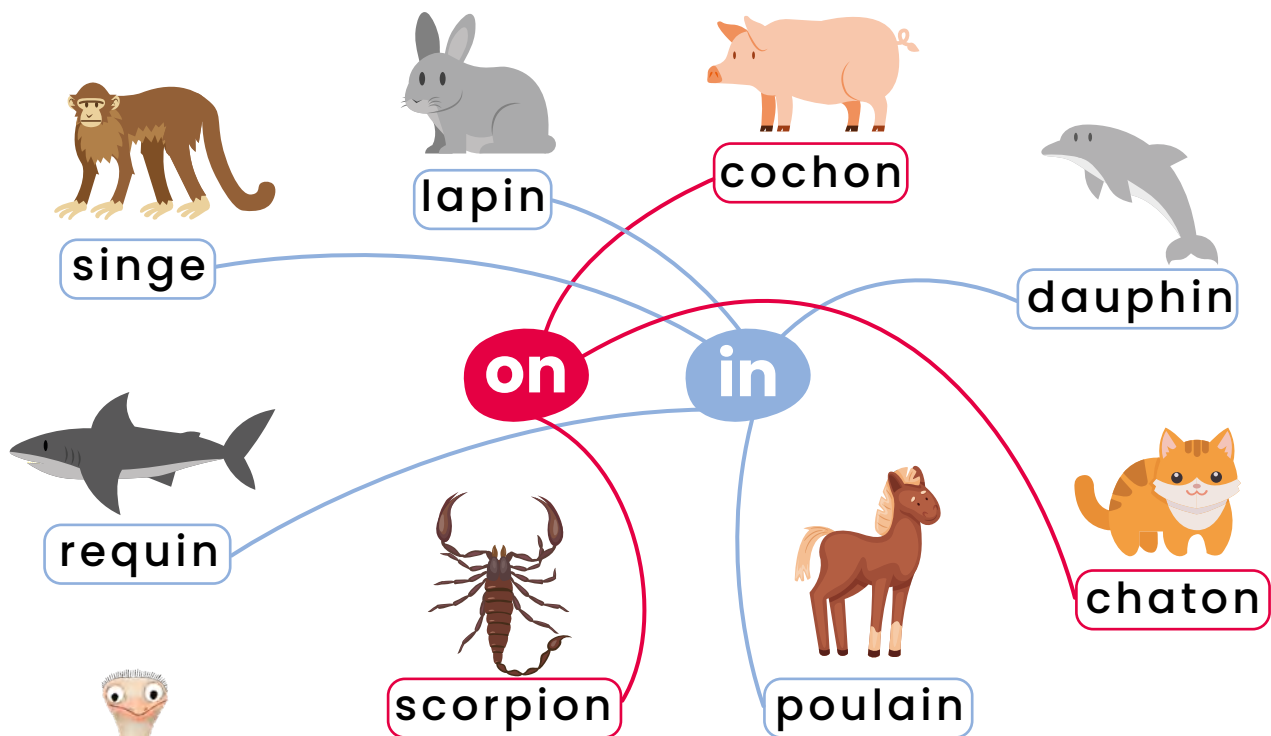
1 Lis les mots à voix haute.

a) Entoure en **bleu** les mots où tu entends le son **on**

b) Entoure en **vert** les mots où tu entends le son **in**.

raisin	raton	matin	pain
maison	saison	jardin	trompe

2 Relie les mots au son correspondant.



Le poulain est le petit du cheval. Il se dresse sur ses pattes dès sa naissance et galope quelques heures plus tard. Les petits humains comme toi prennent un an pour être capables de marcher!



## Les déterminants

Le déterminant sert à introduire un nom dans la phrase.



- 1 Écris les déterminants dans chaque phrase. N'oublie pas la majuscule en début de phrase.

le

la

les

l'

un

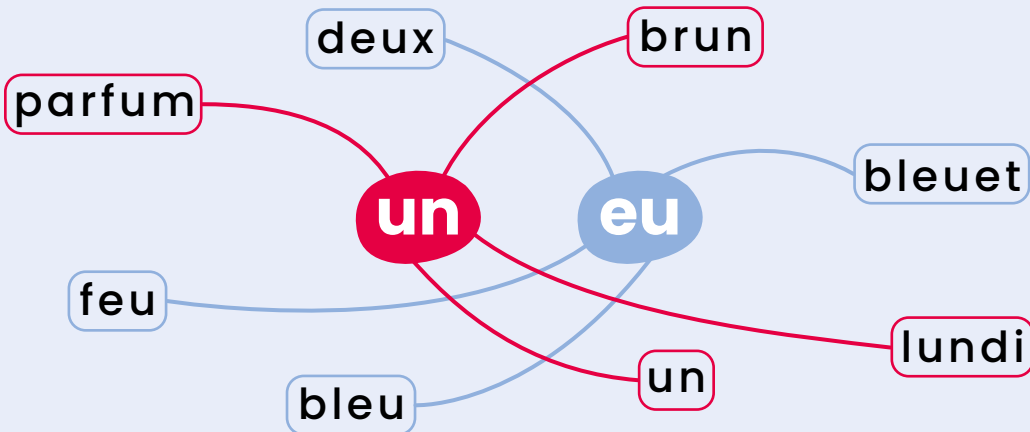
une

des

du

- a) La cousine de Toctoc a pondu un gros œuf dans le sable.
- b) Achille fait une randonnée dans les/le bois avec son voisin le lion.
- c) Hier, Toctoc a acheté un livre sur les ours polaires du Canada.
- d) Les amis d'Achille font du vélo sur la piste cyclable.
- e) L' autruche est très rapide à la course.
- f) Les lionceaux vont à l' école à pied par le chemin des Grenouilles.

- 1 Lis chaque mot à voix haute.  
Relie-le au son correspondant.



- 2 Entoure le son **eu** dans les phrases suivantes.

- a) Le geai bleu a perdu deux plumes.  
b) Le renard a une queue très touffue.  
c) Ce chien a un œil bleu et un œil brun.  
d) Achille est curieux. Il sort se promener même lorsqu'il pleut.  
e) Est-ce que l'ours noir mange des bleuets ?



L'ours noir adore manger des petits fruits en été. Il retrousse ses lèvres au-dessus de ses gencives et, avec sa longue langue agile, il cueille les bleuets et les mûres. Il utilise la même technique pour attraper des insectes.

## Le genre du nom : masculin ou féminin

- Un nom est **masculin** quand il s'accompagne du déterminant **un** ou **le**.

Exemple : un garçon, le ballon.

- Un nom est **féminin** quand il s'accompagne du déterminant **une** ou **la**.

Exemple : une fille, la balle.



1

Écris le déterminant qui convient (le ou la) devant chaque nom. Indique le genre du nom : **m** (masculin) ou **f** (féminin).

a) la savane

e) la lune

b) le désert

f) la pluie

c) le nuage

g) le sable

d) le soleil

h) la planète

Les mots *autruche*, *baleine* et *girafe* sont des noms féminins ! Pour parler du mâle, on doit dire l'autruche mâle et la girafe mâle. Tout comme on ne dit pas « le baleine », mais la baleine mâle.

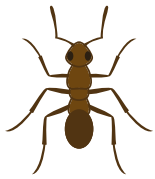


1 Lis les mots à voix haute.

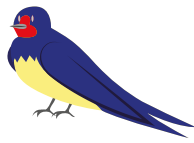
a) Surligne en **bleu** les lettres qui forment le son **ou**.

b) Surligne en **vert** les lettres qui forment le son **oi**.

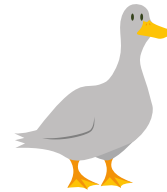
c) Trace un **X** sur le mot qui n'a ni le son **ou** ni le son **oi**.



fourmi



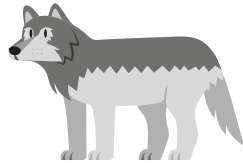
oiseau



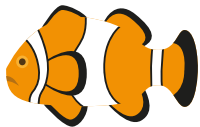
oie



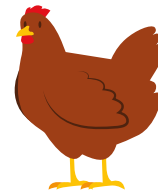
hibou



loup



poisson



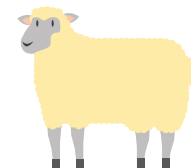
poule



souris



ours



mouton



requin



étoile



## Le nombre du nom : singulier ou pluriel

J'ai plusieurs dents,  
mais je n'ai qu'une  
seule langue!



**1** Écris **S** si le nom est au singulier  
ou **P** s'il est au pluriel.

a) un furet

e) les poissons

b) des tortues

f) un triton

c) deux chats

g) le lapin nain

d) la gerbille

h) des serins

**2** Entoure les mots qui correspondent à chaque image.



une araignée



des gerbilles



le canari



une tortue



des lapins



les grenouilles

- 1 Lis le texte à voix haute.  
Entoure les mots où tu entends le son **ui**.

Aujourd'hui, Achille décide de cuisiner quinze biscuits au chocolat en forme de chat. Il mélange des œufs, de la farine et de l'huile. Mais au moment de les sortir du four, un bruit retentit dans la cuisine. Dring! On sonne à la porte! C'est Toctoc et Simone cachées derrière leur parapluie.

- Voulez-vous des biscuits? leur demande Achille.
- Oui! répondent-elles en chœur.



1 Écris les sons **ch** ou **gn** pour compléter les mots.

\_\_ **ch** \_\_ at

cy \_\_ **gn** \_\_ e

arai \_\_ **gn** \_\_ ée

ha \_\_ **ch** \_\_ e

\_\_ **ch** \_\_ eval

a \_\_ **gn** \_\_ eau

ori \_\_ **gn** \_\_ al

\_\_ **ch** \_\_ emise

ni \_\_ **ch** \_\_ e

monta \_\_ **gn** \_\_ e

o \_\_ **gn** \_\_ on

va \_\_ **ch** \_\_ e

Le mot **champignon** contient le son **ch** et le son **gn**. Ce n'est ni un fruit, ni un légume, ni même une plante. Les champignons sont des organismes à part. Certains sont délicieux et d'autres sont très toxiques.





## Le nom propre

Le nom propre désigne une personne ou un lieu.  
Il commence toujours par **une majuscule**.  
**A**chille et **T**octoc sont des noms propres qui désignent des êtres. **M**ontréal et **R**imouski sont des noms propres qui désignent des lieux.



**1** Écris ton nom et le nom de ta ville.

Je m'appelle Réponse personnelle

et j'habite à Réponse personnelle.

**2** Entoure tous les noms propres.

Achille et Toctoc passent la semaine au camping du parc national du Mont-Orford. Un jour, ils se promènent à vélo sur les sentiers autour du lac Fraser. Le lendemain, ils font du kayak sur l'étang aux Cerises. Achille voit un huard qui plonge à la recherche de nourriture. Toctoc aperçoit un grand héron qui se tient debout au bord de l'eau.





Une phrase est un groupe de mots qui a du sens. Elle commence par une majuscule et se termine par un point.  
Exemple: La Terre est ronde.

1 Écris les mots en ordre pour former une phrase.  
N'oublie pas de commencer par une majuscule et de terminer par un point.

a) fait des déjeuner crêpes pour le Achille  
**Achille fait des crêpes pour le déjeuner.**

---

---

b) sur fait du Toctoc les sentiers vélo  
**Toctoc fait du vélo sur les sentiers.**

---

---

c) sauvages des mange bleuets Toctoc  
**Toctoc mange des bleuets sauvages.**

---

---

d) les une dorment verte dans tente amis  
**Les amis dorment dans une tente verte.**

---

---



## Le c doux et le c dur

La lettre **c** peut produire un son doux [s], comme dans **cinéma**. Elle peut aussi produire un son dur [k], comme dans **canard**.



- 1 Entoure en **bleu** les **c** au son doux.  
Entoure en **vert** les **c** au son dur.

a) **c**itron                      c) **c**ro**c**odile                      e) **c**amion  
b) é**c**ureuil                      d) **c**anard                      f) **c**ygne

La voyelle **y**  
se prononce  
comme un **i**.

- 2 Complète les mots avec les syllabes de la liste.

ci

ce

co

ca

cu

a) \_\_\_ **ca** \_\_\_ verne                      d) mer \_\_\_ **ci** \_\_\_  
b) é \_\_\_ **cu** \_\_\_ rie                      e) bro \_\_\_ **co** \_\_\_ li  
c) \_\_\_ **ce** \_\_\_ rise                      f) é \_\_\_ **cu** \_\_\_ reuil



- 3 Aide Achille à trouver la règle.

- La lettre **c** produit un son doux devant les voyelles **e**, **i** et **y**.
- La lettre **c** produit un son dur devant les voyelles **a**, **o** et **u**.

Le cygne siffleur traverse le Canada pour aller faire son nid en Arctique. Cet oiseau est recouvert de 28 000 plumes! Un record mondial!



## Le g doux et le g dur

La lettre **g** peut produire un **son doux** [j], comme dans **singe**. Elle peut aussi produire un **son dur** [g], comme dans **gare**.



- 1 Entoure en **bleu** les **g** au son doux.  
Entoure en **vert** les **g** au son dur.

a) **g**azelle      c) froma**g**e      e) an**g**uille  
b) **g**irafe      d) **g**arçon      f) **g**ymnastique

- 2 Complète les mots avec les syllabes de la liste.

gie

ge

ga

gue

gon

a) **ga** ra **ge**  
b) lan **gue**  
c) oran **ge**  
d) **gue** non  
e) ma **gie**  
f) dra **gon**

- 3 Aide Achille à trouver la règle.

- La lettre **g** produit un son doux devant les voyelles **e**, **i** et **y**.
- La lettre **g** produit un son dur devant les voyelles **a**, **o** et **u**.

Le mot **gorge** contient un **g** dur et un **g** doux!



## Le verbe

Le verbe est un mot qui exprime une action, un sentiment ou un fait.



1 Entoure les verbes.

crier

ruche

abeille

ailes

voler

sauter

lire

livre

pages

fermer

2 Complète les phrases avec le bon verbe.

mange

aide

vole

aime

se promènent

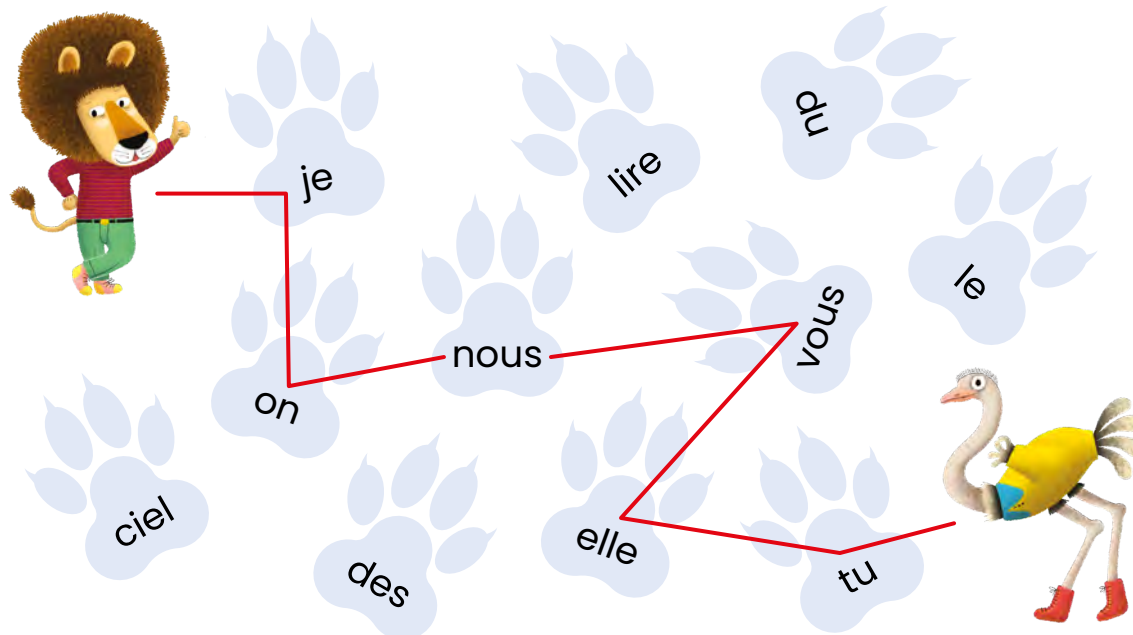
- a) Achille           aime           tous les animaux.
- b) Toctoc           mange           des plantes et des fruits tous les jours.
- c) Achille           aide           son amie à creuser un trou.
- d) Achille et Toctoc           se promènent           pendant des heures.
- e) Toctoc ne           vole           pas.

# Les pronoms de conjugaison

Le pronom de conjugaison accompagne le verbe.  
Les pronoms de conjugaison sont: *je, j', tu, il, elle, nous, vous, ils, elles et on.*



- 1 Aide Achille à rejoindre Toctoc en reliant les pas qui contiennent des pronoms.



- 2 Complète les phrases avec le bon pronom.

Elles

Nous

Tu

Vous

Il

Je

Il est très gentil.

Elles aiment se promener en forêt.

Tu as très faim.

Nous aimons jouer aux cartes.

Vous avez le même âge.

Je suis une très bonne amie.

L'apostrophe est un signe qui remplace une voyelle. Les déterminants **le** et **la** deviennent **l'** devant les mots qui commencent par une voyelle ou un **h** muet. Par exemple, **l'hiver** et **l'été**.



**1** Écris le bon déterminant (**le**, **la** ou **l'**) devant les mots.

- |                      |                       |
|----------------------|-----------------------|
| a) <u>l'</u> ours    | f) <u>l'</u> escargot |
| b) <u>le</u> jour    | g) <u>l'</u> heure    |
| c) <u>l'</u> abeille | h) <u>la</u> girafe   |
| d) <u>l'</u> enfant  | i) <u>l'</u> autobus  |
| e) <u>le</u> garçon  | j) <u>le</u> chemin   |

**2** Écris le pronom **je** ou **j'** devant chaque verbe.

- a) Aujourd'hui, je suis en vacances.
- b) J' aime faire du vélo.
- c) J' écoute le chant des oiseaux.
- d) J' habite dans une maison en bois
- e) Je mange beaucoup de fruits.
- f) Je promène mon chien.
- g) J' ouvre une boîte de céréales.
- h) Je vais à Rimouski.
- i) J' appelle mon amie Toctoc.

Pour accorder les déterminants,  
pose ces deux questions:  
le nom est-il féminin ou masculin?  
Est-il singulier ou pluriel?



**1** Écris le déterminant qui convient.

a) Toctoc lit un (un / une) livre sur les (les / la)  
animaux étranges.

b) Elle regarde des (des / un) écureuils volants.

c) On les appelle les (le / les) grands polatouches.

d) Comme les hiboux, ils sortent la (le / la) nuit.

e) Ils se lancent d' une (un / une) branche à l'autre.

f) Ils ne volent pas comme l' (l' / les) oiseau.

g) Ils planent à l'aide d' une (une / des) membrane  
de peau qui relie leurs pattes.



## Le safari des enfants

Félix regarde le lion avec ses jumelles. Sa belle crinière est orangée. Le félin se cache dans les herbes hautes. Un troupeau de zèbres traverse la rivière. Des girafes boivent de l'eau. Il y en a une qui étire son cou et cueille des feuilles au sommet des arbres.

Louis a peur que le lion attaque l'un de ces paisibles animaux. Il tape du pied pour faire du bruit. Sans succès!

Il aurait besoin de l'aide d'un troupeau d'éléphants. Assise dans la jeep, Elena a une idée. Elle appuie sur le klaxon de toutes ses forces. Le lion s'éloigne. Enfin, il a compris!





1 Qui regarde avec ses jumelles?

Félix regarde avec ses jumelles.

---

2 Pourquoi les animaux sont-ils près de la rivière?

a) Pour boire

b) Pour dormir

3 Quel animal de l'histoire est un félin?

a) Le zèbre

b) Le lion

4 Qu'est-ce que les girafes mangent?

Les girafes mangent des feuilles.

---

5 Pourquoi Louis tape-t-il du pied?

Louis tape du pied pour faire du bruit.

---

6 Qui réussit à éloigner le lion?

Elena réussit à éloigner le lion en appuyant sur le klaxon.

---

Les insectes sont très utiles!  
Sans eux, il n'y aurait pas autant  
de fleurs ni de fruits!



1 Compte puis écris en lettres le nombre de bestioles.

un

deux

trois

quatre

cinq

six

sept

huit

neuf



huit coccinelles



quatre libellules



sept abeilles



trois moustiques



un perce-oreille



six papillons



neuf sauterelles



deux mantes religieuses



cinq scarabées

**2** Complète chaque liste de nombres.

a) 9, 10, 11, 12, 13, 14, 15, 16

b) 20, 21, 22, 23, 24, 25, 26, 27

c) 37, 38, 39, 40, 41, 42, 43, 44

d) 57, 58, 59, 60, 61, 62, 63, 64

e) 75, 76, 77, 78, 79, 80, 81, 82

f) 90, 91, 92, 93, 94, 95, 96, 97

Plus de 100 espèces différentes de fourmis vivent au Québec! Toutes les fourmis d'une colonie sont sœurs et ont une odeur particulière. Attention à la fourmi étrangère qui s'introduirait dans le nid!

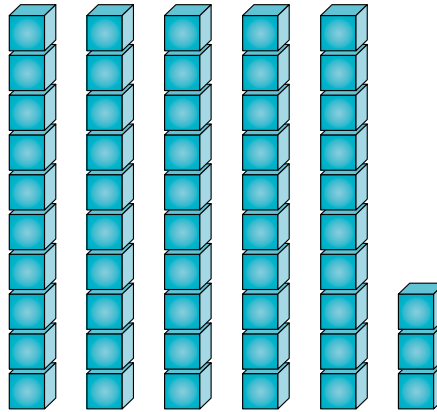


N'oublie pas d'entourer les dizaines et de compter les unités. La barre représente une dizaine. Le cube représente une unité.

1 Écris les nombres représentés par les cubes.

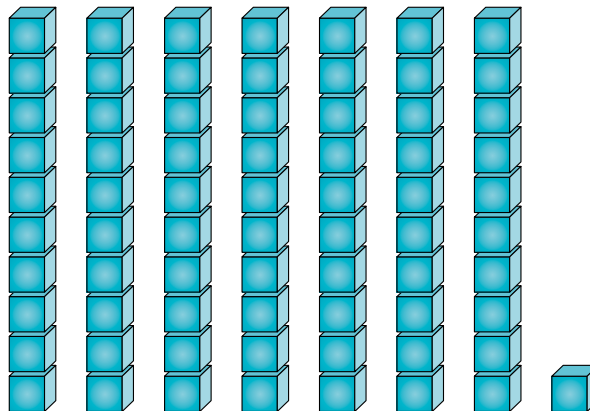
a)

d	u
5	3



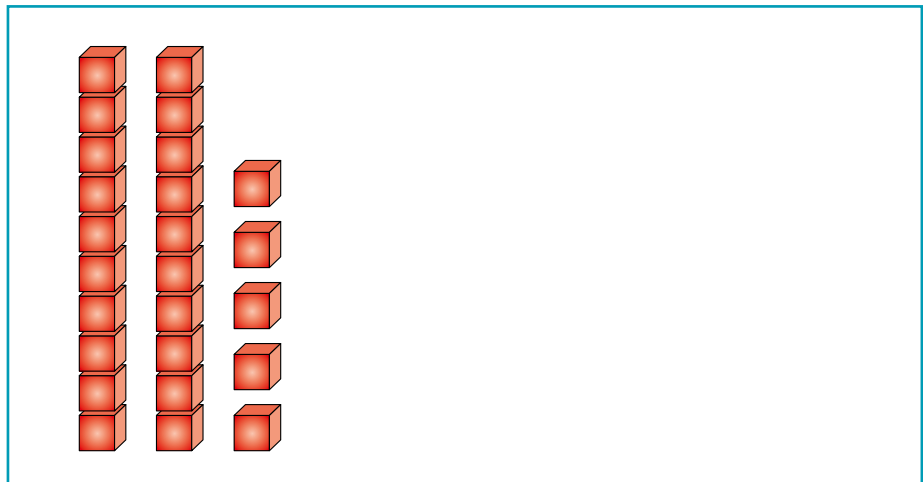
b)

d	u
7	1



2 Dessine le nombre de cubes correspondant.

d	u
2	5



3 Quel est le chiffre qui correspond aux unités?

a) 21   1  

b) 56   6  

c) 98   8  

d) 40   0  

4 Quel est le chiffre qui correspond aux dizaines?

a) 75   7  

b) 35   3  

c) 9   0  

d) 11   1  

Aujourd'hui, j'ai couru 3 dizaines de kilomètres. Je n'ai même pas mal aux pattes! Je cours plus vite que les champions des Jeux olympiques.

5 Complète les phrases mathématiques suivantes.

a)  $34 = \underline{3}$  dizaines et  $\underline{4}$  unités

b)  $50 = \underline{5}$  dizaines et  $\underline{0}$  unité

c)  $15 = \underline{1}$  dizaine et  $\underline{5}$  unités

d)  $48 = \underline{4}$  dizaines et  $\underline{8}$  unités





1 Trouve le résultat des additions.

a)  $2 + 3 =$

d)  $5 + 3 =$

b)  $4 + 2 =$

e)  $8 + 1 =$

c)  $6 + 3 =$

f)  $4 + 4 =$

2 Trouve le résultat des additions.

a) 
$$\begin{array}{r} 35 \\ + 12 \\ \hline 47 \end{array}$$

c) 
$$\begin{array}{r} 43 \\ + 15 \\ \hline 58 \end{array}$$

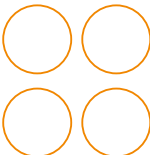
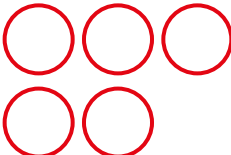
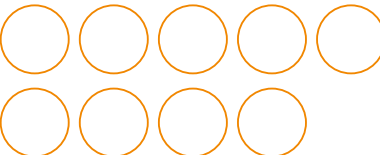
b) 
$$\begin{array}{r} 81 \\ + 7 \\ \hline 88 \end{array}$$

d) 
$$\begin{array}{r} 62 \\ + 24 \\ \hline 86 \end{array}$$


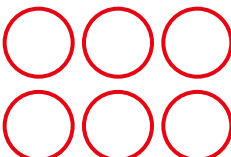
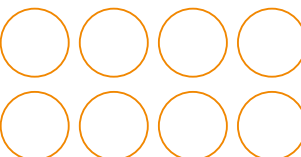


Savais-tu que le grand requin blanc possède environ 800 dents? Elles sont disposées en plusieurs rangées et remplacées à mesure qu'il les perd. Durant sa vie, il aura 300 000 dents! Pas besoin de se les brosser!

**3** Dessine le nombre de cercles nécessaires pour compléter l'addition.

a)  +  = 

b)  +  = 

c)  +  = 

**4** Ajoute le terme manquant dans chaque addition.

a)  $5 + \underline{4} = 9$

e)  $\underline{3} + 1 = 4$

b)  $4 + \underline{2} = 6$

f)  $\underline{0} + 5 = 5$

c)  $6 + \underline{1} = 7$

g)  $\underline{6} + 2 = 8$

d)  $3 + \underline{2} = 5$

h)  $\underline{2} + 7 = 9$

1 Aide Toctoc à résoudre les soustractions.

$$\text{a) } 8 - 3 = 5$$

$$\text{d) } 9 - 5 = 4$$

$$\text{b) } 7 - 2 = 5$$

$$\text{e) } 5 - 0 = 5$$

$$\text{c) } 6 - 4 = 2$$

$$\text{f) } 10 - 4 = 6$$

2 Trouve le résultat des soustractions.

$$\begin{array}{r} \text{a) } 48 \\ - 34 \\ \hline 14 \end{array}$$

$$\begin{array}{r} \text{c) } 77 \\ - 17 \\ \hline 60 \end{array}$$

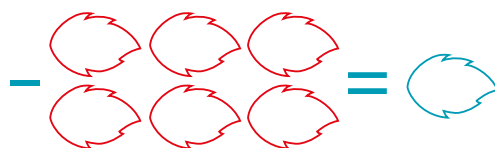
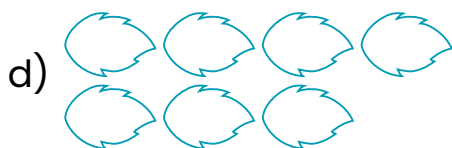
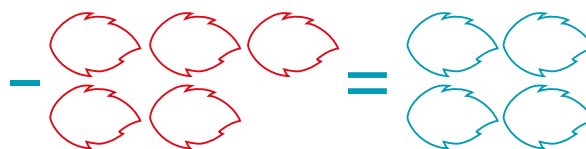
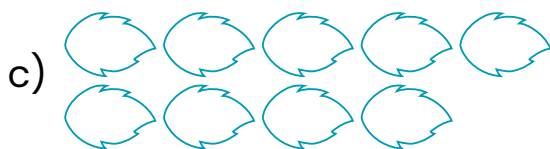
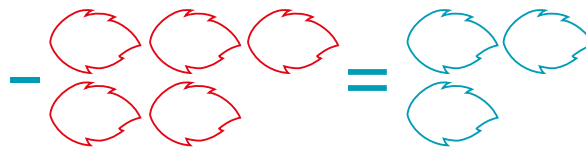
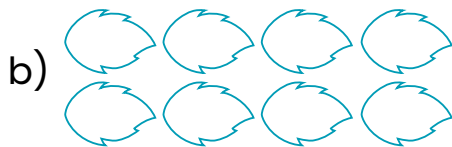
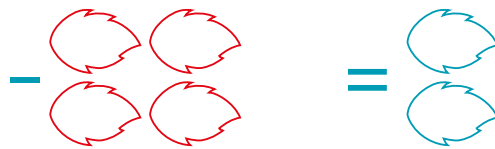
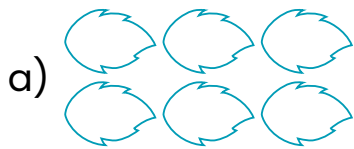
$$\begin{array}{r} \text{b) } 69 \\ - 12 \\ \hline 57 \end{array}$$

$$\begin{array}{r} \text{d) } 36 \\ - 23 \\ \hline 13 \end{array}$$

Pour faire un herbier, cueille des fleurs et des feuilles par temps sec. Dépose-les entre des pages de papier journal puis presse-les en posant des gros livres dessus.



**3** Dessine le nombre de feuilles manquantes.



**4** Ajoute le terme manquant dans chaque soustraction.

a)  $6 - \underline{4} = 2$

d)  $\underline{8} - 3 = 5$

b)  $4 - \underline{4} = 0$

e)  $\underline{10} - 4 = 6$

c)  $7 - \underline{4} = 3$

f)  $\underline{6} - 5 = 1$

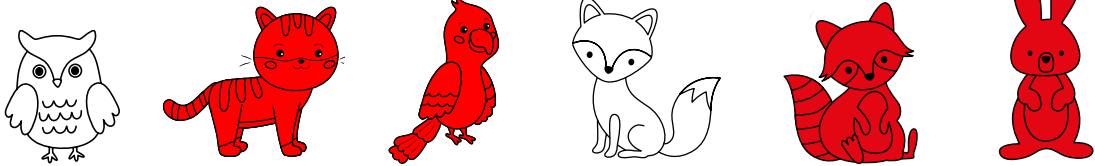


La semaine suivante, dispose et colle les fleurs et les feuilles sur des cartons. Identifie chaque plante en écrivant son nom. Essaie! C'est amusant!

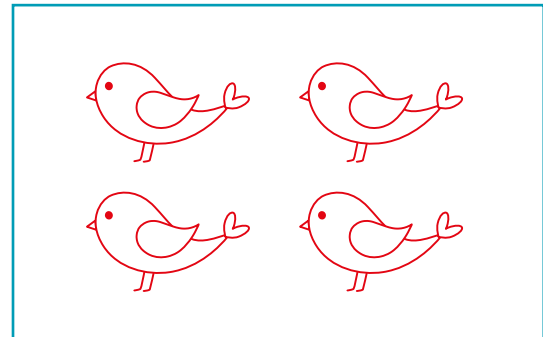


## Les nombres : comparaison

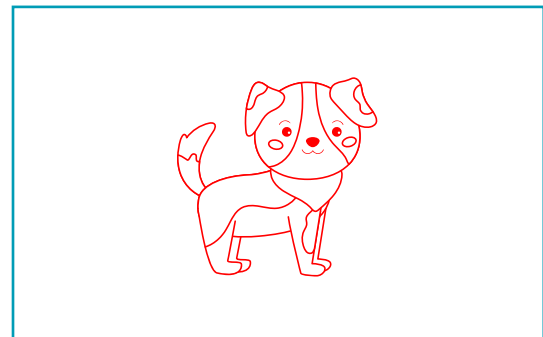
- 1 Colorie autant de dessins qu'il y a de photos d'animaux.



- 2 Dessine 2 oiseaux de plus que sur la photo.



- 3 Dessine 4 chiens de moins que sur la photo.



Savais-tu qu'une lionne a la capacité de compter? Les lionnes d'un clan peuvent compter le nombre de rugissements d'un adversaire qui s'approche d'elles. Elles évaluent alors si elles sont assez nombreuses pour l'attaquer.



Toctoc compare le nombre d'autocollants d'animaux qu'elle possède.

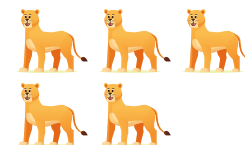
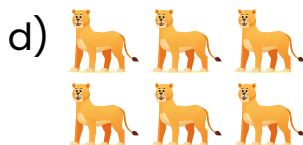
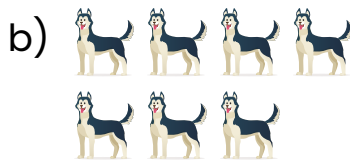
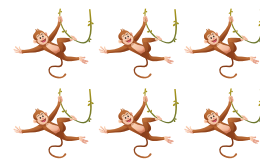
Elle utilise les symboles suivants:

plus petit  $<$  égal  $=$  plus grand  $>$



4

Écris le nombre d'animaux représentés, puis écris le symbole qui convient:  $<$ ,  $=$  ou  $>$ .



5

Entoure les nombres qui conviennent.

a) **74**  $>$     82

b) **45**  $<$      38 43

L'autruche pond les plus gros œufs du monde! Un de ses œufs est égal à 24 œufs de poule. Seuls certains dinosaures ont pondu des œufs plus gros!










# Les nombres : pair et impair

J'ai 4 pattes, 2 yeux, 2 oreilles, 30 dents et 1 queue.  
 Quand on peut regrouper les nombres par 2, on dit qu'ils sont pairs. Sinon, on dit qu'ils sont impairs.  
 Les nombres pairs se terminent par : 0, 2, 4, 6, 8.  
 Les nombres impairs se terminent par : 1, 3, 5, 7, 9.



- 1 Compte le nombre de pattes des animaux.  
 Est-ce un nombre pair ou impair ?  
 Trace un **x** dans la bonne case.

- a)  Le tigre a 1 tête.
- b)  L'autruche a 2 pattes.
- c)  La chèvre a 1 queue.
- d)  L'araignée a 8 pattes.
- e)  L'étoile de mer a 5 bras.

Pair	Impair
	X
X	
	X
X	
	X

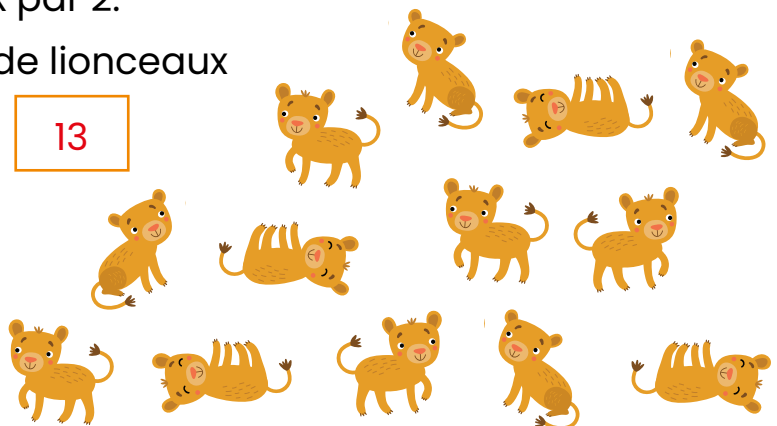
- 2 Regroupe les lionceaux par 2.

- a) Compte le nombre de lionceaux  
 et écris ta réponse.

13

- b) Est-ce un nombre  
 pair ou impair ?

impair



- 3 Entoure les nombres impairs.

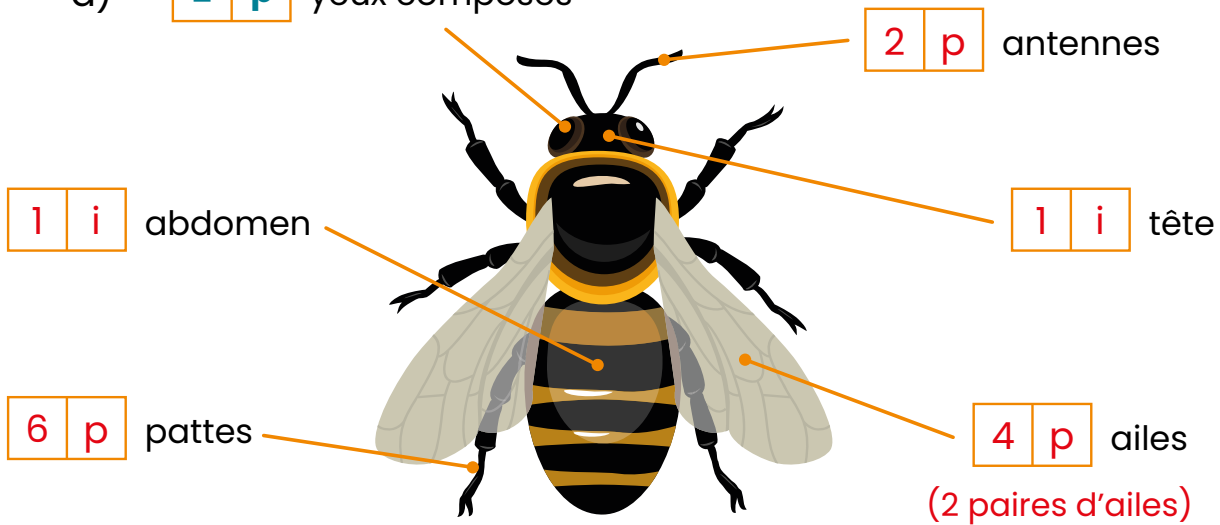
23 46 12 86 74 39 17 30

4 Observe chaque dessin et complète-le.  
Écris à côté de chaque nombre s'il est pair (p) ou impair (i).

a) 

2	p
---	---

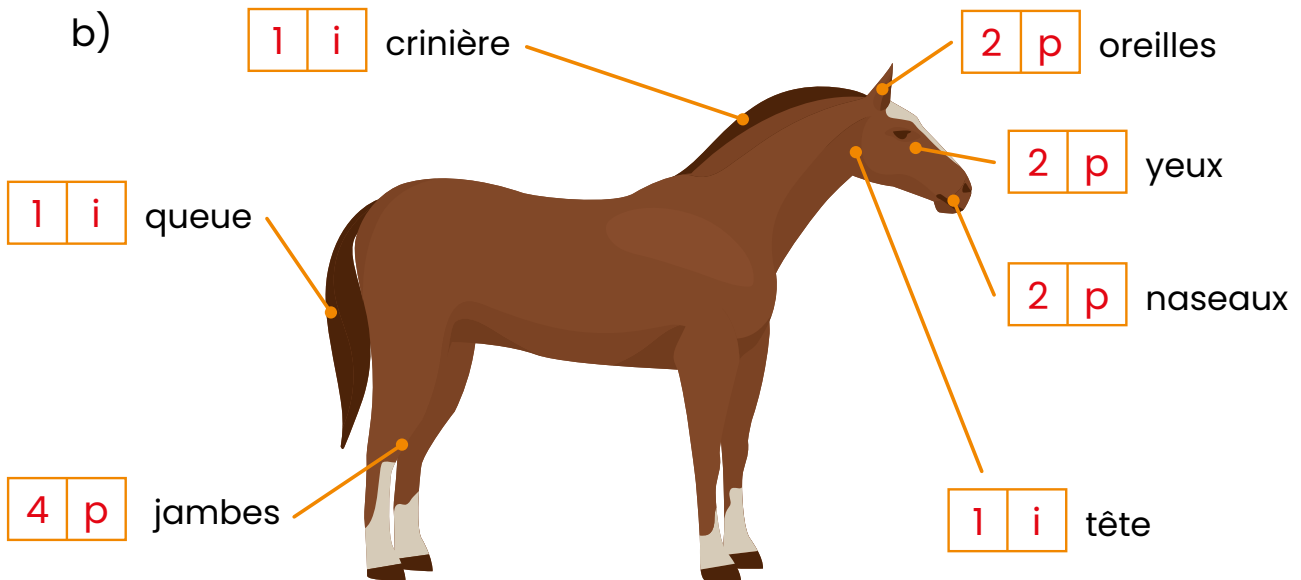
 yeux composés



b) 

1	i
---	---

 crinière



Savais-tu qu'il n'existe aucun animal à trois pattes?  
Plusieurs animaux se servent de leur queue comme  
d'un autre membre pour maintenir leur équilibre.  
C'est le cas du suricate, de l'écureuil  
et du kangourou.

Aide-moi à résoudre ces problèmes.



1 Colorie la phrase mathématique qui convient.

- a) Toctoc fait un bouquet. Elle met 6 marguerites, 2 roses et 1 pivoine. Elle jette les 2 lys qui sont fanés. Combien de fleurs a-t-elle cueillies?

$$6 + 2 + 1 + 2 = 11$$

$$6 + 2 + 1 = 9$$

- b) Achille donne 3 cartes à Toctoc et 3 cartes à Simone. Il en garde le même nombre. Combien de cartes ont-ils en tout?

$$3 + 3 = 6$$

$$3 + 3 + 3 = 9$$

- c) Achille a 9 os. Il en donne 5 à son amie Béa. Combien lui en reste-t-il?

$$9 - 5 = 4$$

$$5 + 9 = 14$$

- d) Achille a 2 paires de bottes et Toctoc en a 1 paire. Combien de bottes ont-ils en tout?

$$3 + 3 + 3 = 9$$

$$2 + 2 + 2 = 6$$

## L'ordre croissant et décroissant

- 1 Écris les nombres en ordre croissant, du plus petit au plus grand.

4 8 9 3 0 2 1 20

0	1	2	3	4	8	9	20
---	---	---	---	---	---	---	----

- 2 Écris les nombres en ordre décroissant, du plus grand au plus petit.

44 65 84 36 29 570

570	84	65	44	36	29
-----	----	----	----	----	----

- 3 Écris les nombres en ordre croissant.

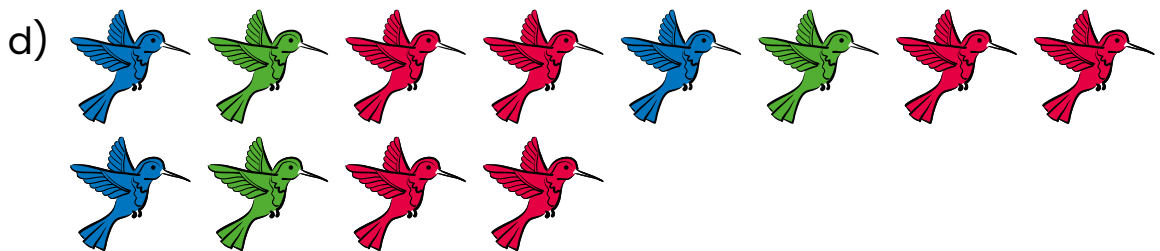
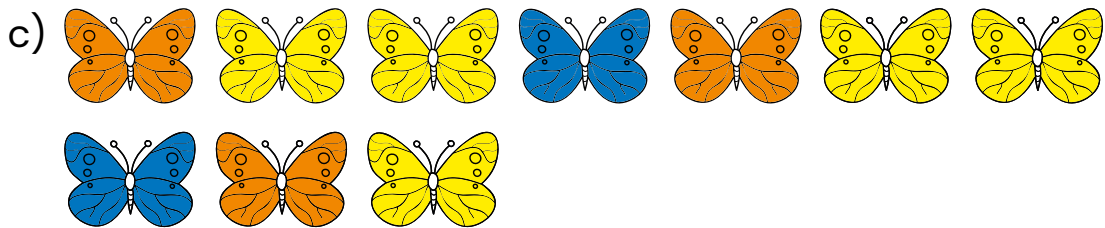
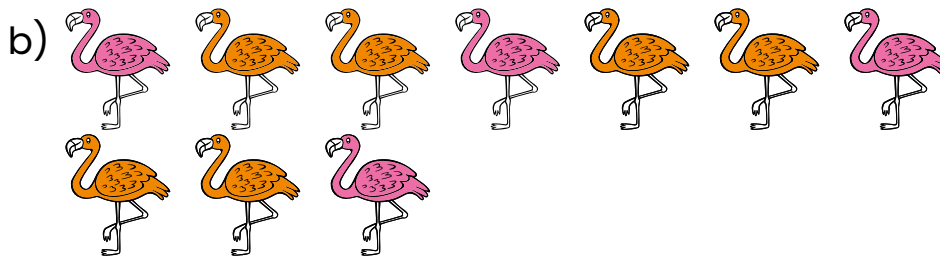
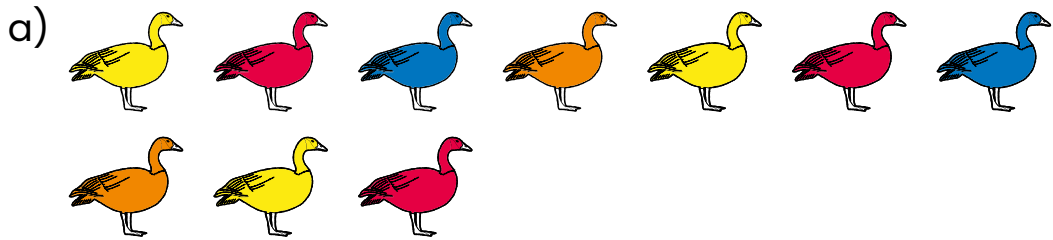
38 29 51 32 92 34

29	32	34	38	51	92
----	----	----	----	----	----

J'étire mon dos et mes pattes quand je me lève. Je fais ces étirements en comptant jusqu'à 20. C'est mon secret pour rester souple. Essaie, toi aussi!




1 Colorie les images en respectant les suites.





Le colibri à gorge rubis est un oiseau migrateur présent au Québec. Malgré sa petite taille, il parcourt 2000 kilomètres en volant vers le sud à la fin de l'été. Incroyable, non ?



2 Complète la suite de nombres en respectant le bond demandé.

a)  + 2      4, 6, 8, 10, 12, 14

b)  + 5      10, 15, 20, 25, 30, 35

c)  + 2      25, 27, 29, 31, 33, 35, 37

d)  + 5      22, 27, 32, 37, 42, 47

3 Trouve la régularité des suites en comptant les bonds.  
Écris ta réponse dans la case.

a) 35, 40, 45, 50, 55, 60, 65     

b) 13, 15, 17, 19, 21, 23     

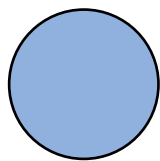


La puce est championne du saut en hauteur! Elle fait des bonds de 300 fois sa taille, qui n'est que de 5 millimètres. C'est comme si un être humain sautait 500 mètres de haut, soit un demi-kilomètre!

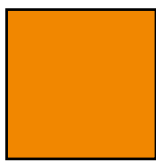


## Les figures planes

Voici quelques figures planes.



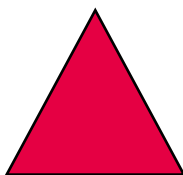
le cercle



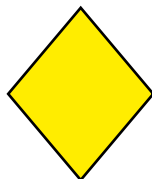
le carré



le rectangle



le triangle

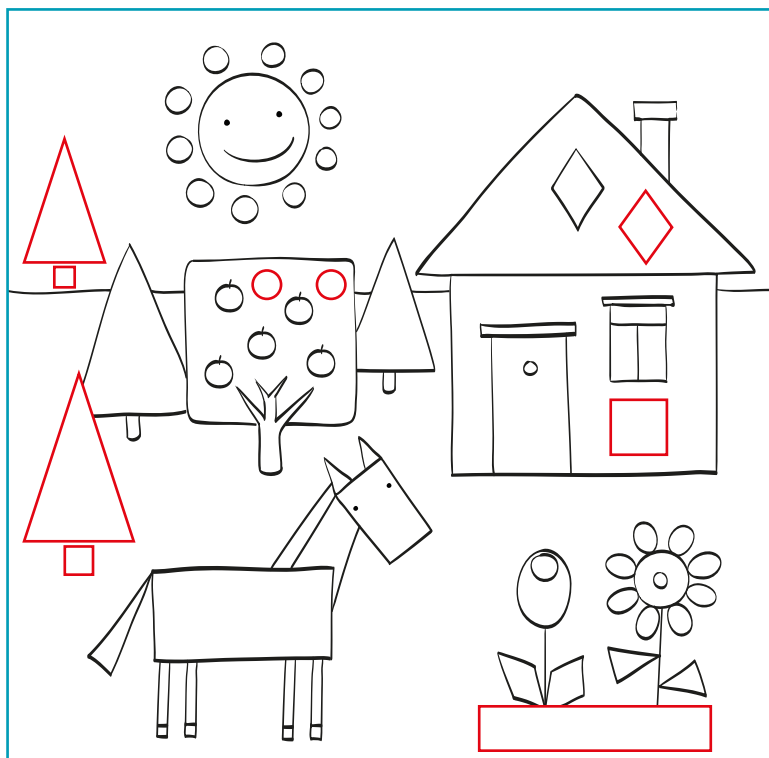


le losange



- 1 Complète le dessin en ajoutant 2 cercles, 1 rectangle, 3 carrés, 2 triangles et 1 losange.
- 2 Colorie cette illustration.

Exemple d'ajout de figures.

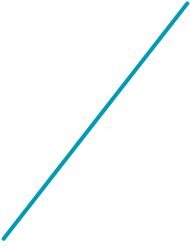






Il existe des cercles parfaits dans la nature. Les yeux, par exemple, ont une pupille et un iris très ronds. Quand la lumière entre dans les yeux, la pupille se referme en formant un cercle très petit.



Quand tu dessines,  
tu traces différentes  
sortes de lignes.

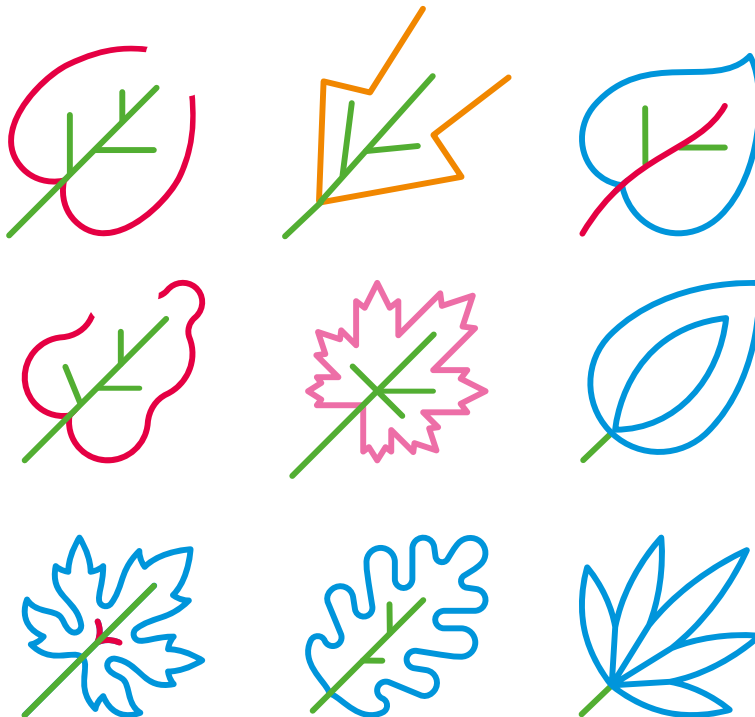


ligne <b>droite</b> 	ligne <b>courbe ouverte</b> 	ligne <b>brisée ouverte</b> 
	ligne <b>courbe fermée</b> 	ligne <b>brisée fermée</b> 

1 Observe les dessins.

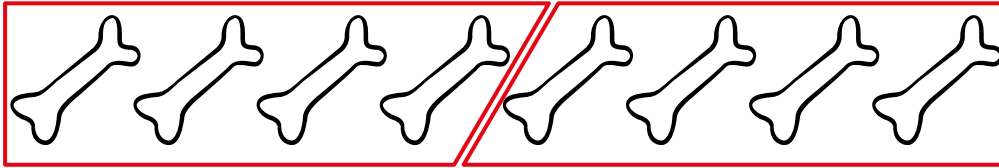
Trace :

- les lignes droites en **vert**
- les lignes courbes fermées en **bleu**
- les lignes courbes ouvertes en **rouge**
- les lignes brisées fermées en **rose**
- les lignes brisées ouvertes en **orange**

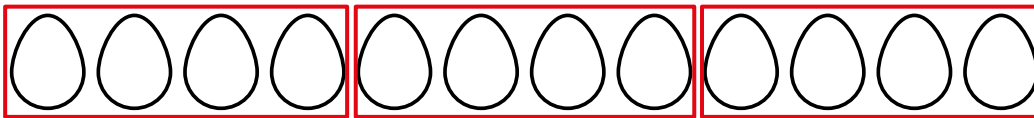


## Problèmes

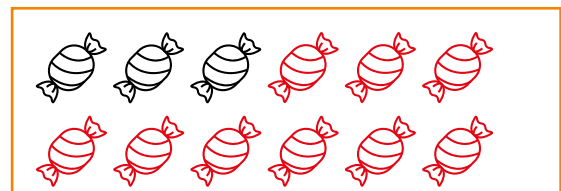
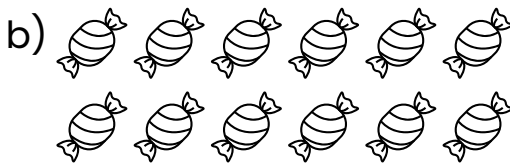
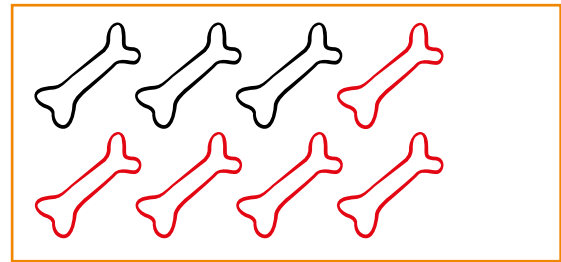
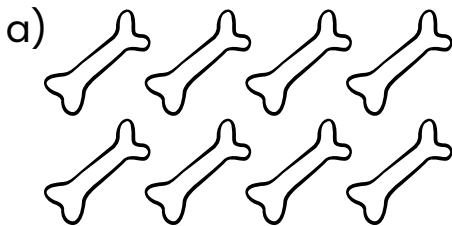
- 1 Achille donne le même nombre d'os à ses 2 amis.  
Entoure 2 portions égales.



- 2 Toctoc a des œufs. Elle en offre à Achille et à Diego.  
Entoure 3 portions égales.



- 3 Dessine les éléments qui manquent pour faire des ensembles égaux.

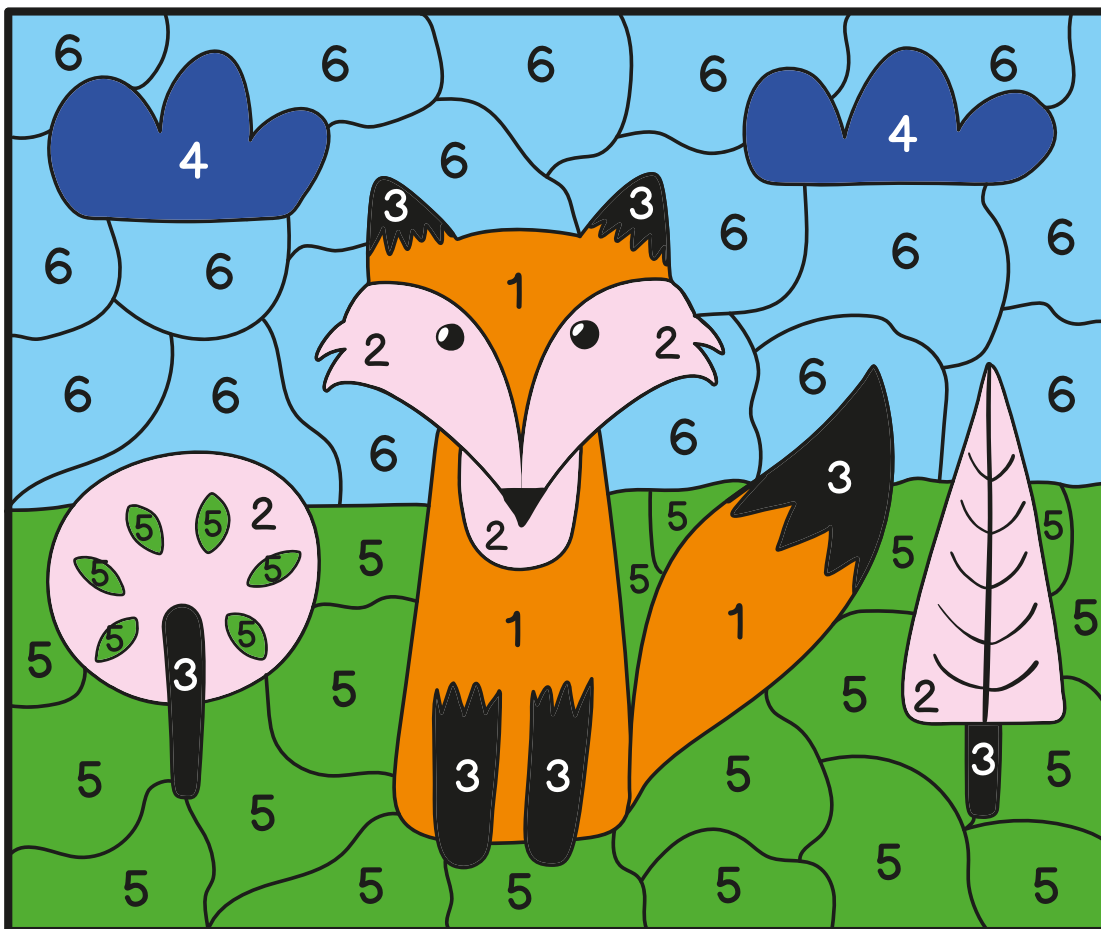


L'être humain possède 206 os! Certains sont plats ou ronds, d'autres sont longs ou courts... Les os du crâne des bébés sont très fragiles; ce n'est que lorsque l'enfant a 2 ans qu'ils se soudent.

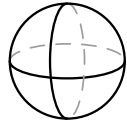


- 1 Trouve le résultat des additions et de la soustraction, puis colorie les cases en suivant le code de couleurs.

$2+2$	$1+1$	$1+2$	$3+2$	$3+3$	$6-5$
4	2	3	5	6	1



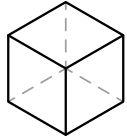
# Les solides



une boule



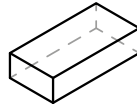
un cône



un cube



un cylindre



un prisme




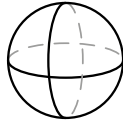
une pyramide



Un solide est un objet géométrique en 3 dimensions.


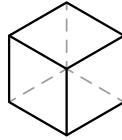




1


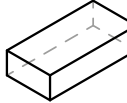
Relie chaque objet au solide qu'il représente.



a)  

b)  

c)  

d)  

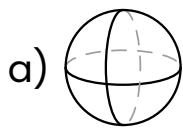
e)  

f)  

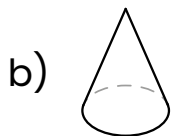


Un solide possède  
une ou plusieurs  
faces.

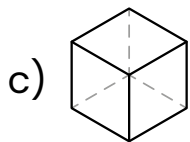
2 Écris le nombre de faces des solides.



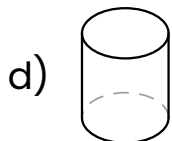
1



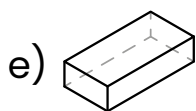
2



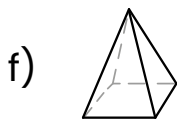
6



3



6



5

Toutes les planètes sont  
des boules ou des sphères.  
Elles ont une seule face  
courbe! Peux-tu nommer  
un objet qui a la forme  
d'une boule?



Exemple de réponse: 1 ballon



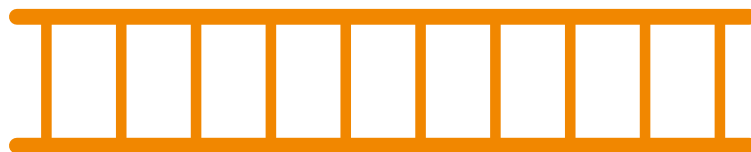
## Les longueurs

Découpe l'échelle. Elle te servira à mesurer les objets dans l'image.



1 Mesure les objets puis suis les 3 consignes.

- Entoure en **bleu** les objets de même longueur ( = ) que l'échelle.
- Entoure en **vert** les objets plus courts ( < ) que l'échelle.
- Entoure en **rouge** les objets plus longs ( > ) que l'échelle.



2 Coche l'unité la plus appropriée pour mesurer:

- a) la longueur d'un crayon
- b) la longueur d'un sofa
- c) la hauteur d'une fleur
- d) la largeur d'une chaise
- e) la hauteur d'un arbre

cm	m
X	
	X
X	
X	
	X

3 Écris les mesures suivantes.

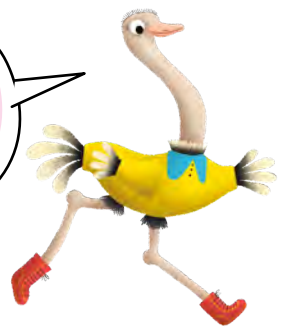
- a) La hauteur de ton bureau: Réponse personnelle
- b) La largeur de ton lit: Réponse personnelle
- c) La longueur de ton pied: Réponse personnelle
- d) Ta taille: Réponse personnelle



La plus grande des araignées peut mesurer 30 cm. Moi, je mesure 2 m et je suis le plus grand oiseau du monde.

## Le temps

Toi aussi, tu dois être très occupé pendant la semaine. Combien de temps passes-tu à l'école, à faire du sport, à lire, à t'amuser avec tes amis?



1 Complète les énoncés.

secondes

jours

heures

minutes

- a) Il y a 24 heures dans une journée.  
b) Il y a 60 minutes dans une heure.  
c) Il y a 60 secondes dans une minute.  
d) Il y a 7 jours dans une semaine.

2 Estime le temps que prennent habituellement ces activités. Entoure la bonne case.

- a) Se brosser les dents.  2 secondes  2 minutes  
b) Sauter de joie.  15 secondes  15 heures  
c) Dormir la nuit.  8 heures  8 minutes  
d) Avoir la grippe.  5 heures  5 jours

3 Écris l'heure indiquée.



2 h 00 min



4 h 30 min



10 h 10 min

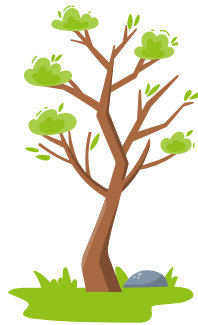
4 Mets en ordre les saisons qui sont représentées.



4



2



1



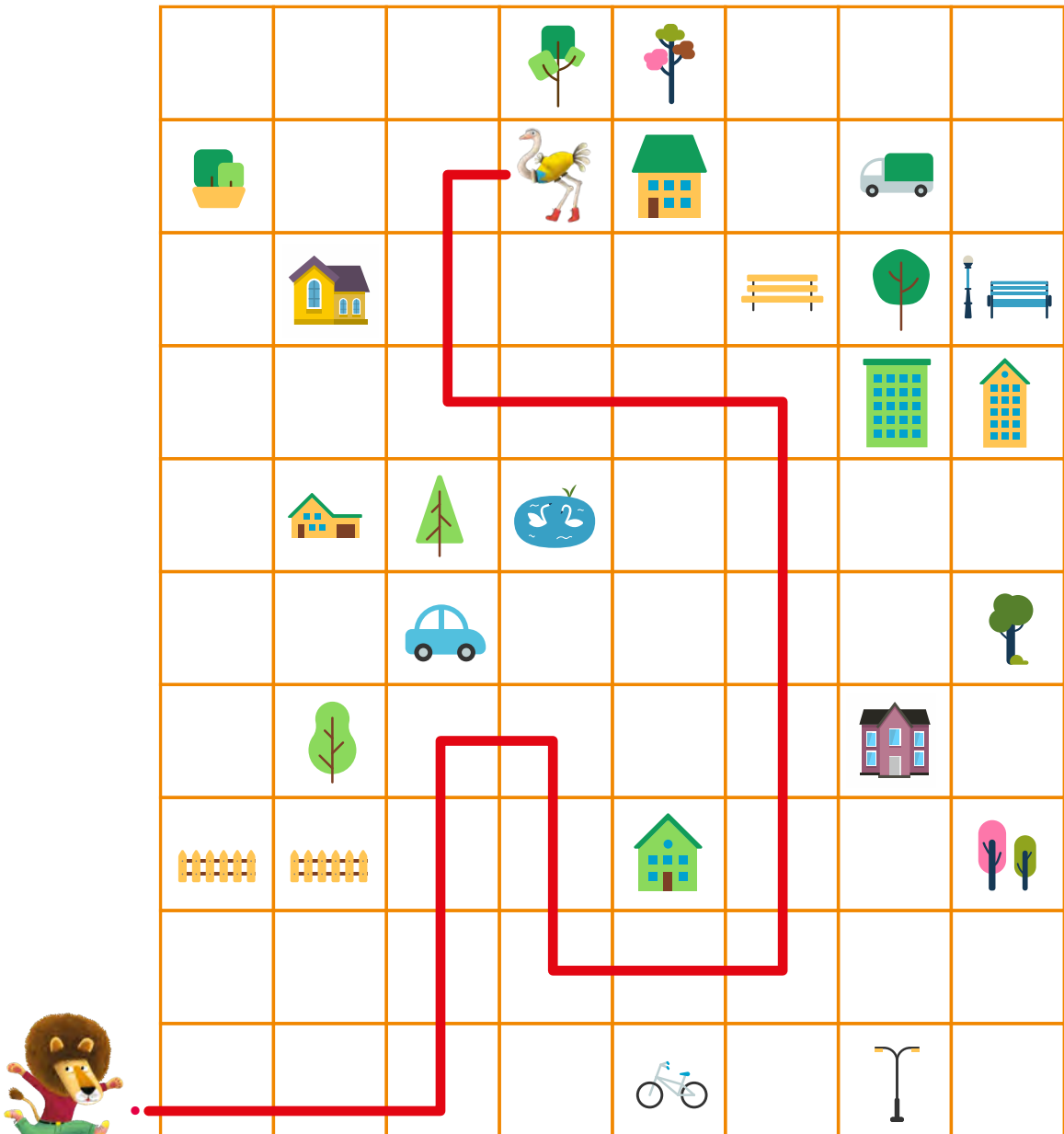
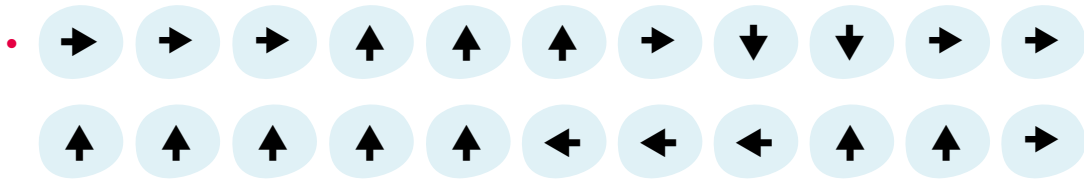
3

5 Complète le calendrier.

Lundi	Mardi	Mercredi	Jeudi	Vendredi	Samedi	Dimanche
	1	2	3	4	5	6
7	8	9	10	11	12	13
14	15	16	17	18	19	20
21	22	23	24	25	26	27
28	29	30	(31)			

# Le chemin

1 Trace le chemin suivi par Achille pour rejoindre Toctoc.





Durant leur randonnée, Achille, Toctoc et Noa ont ramassé des pierres précieuses colorées. Ils veulent les partager. Achille a 4 pierres rouges, Noa a 6 pierres bleues et Toctoc a 3 pierres vertes. Ils les mettent dans un sac. À tour de rôle, ils pigent dans le sac et tentent de deviner quelle pierre ils ont pris.

1 Trace un **X** pour indiquer si c'est certain, possible ou impossible.

- a) Achille pige une pierre.
- b) Noa pige une pierre rouge.
- c) Toctoc pige une pierre verte.
- d) Noa pige une pierre jaune.
- e) Achille pige une pierre bleue.

certain	possible	impossible
<b>X</b>		
	<b>X</b>	
	<b>X</b>	
		<b>X</b>
	<b>X</b>	

2 Le premier qui pige une pierre a plus de chances d'avoir:

- a) une pierre rouge
- b) une pierre bleue
- c) une pierre verte

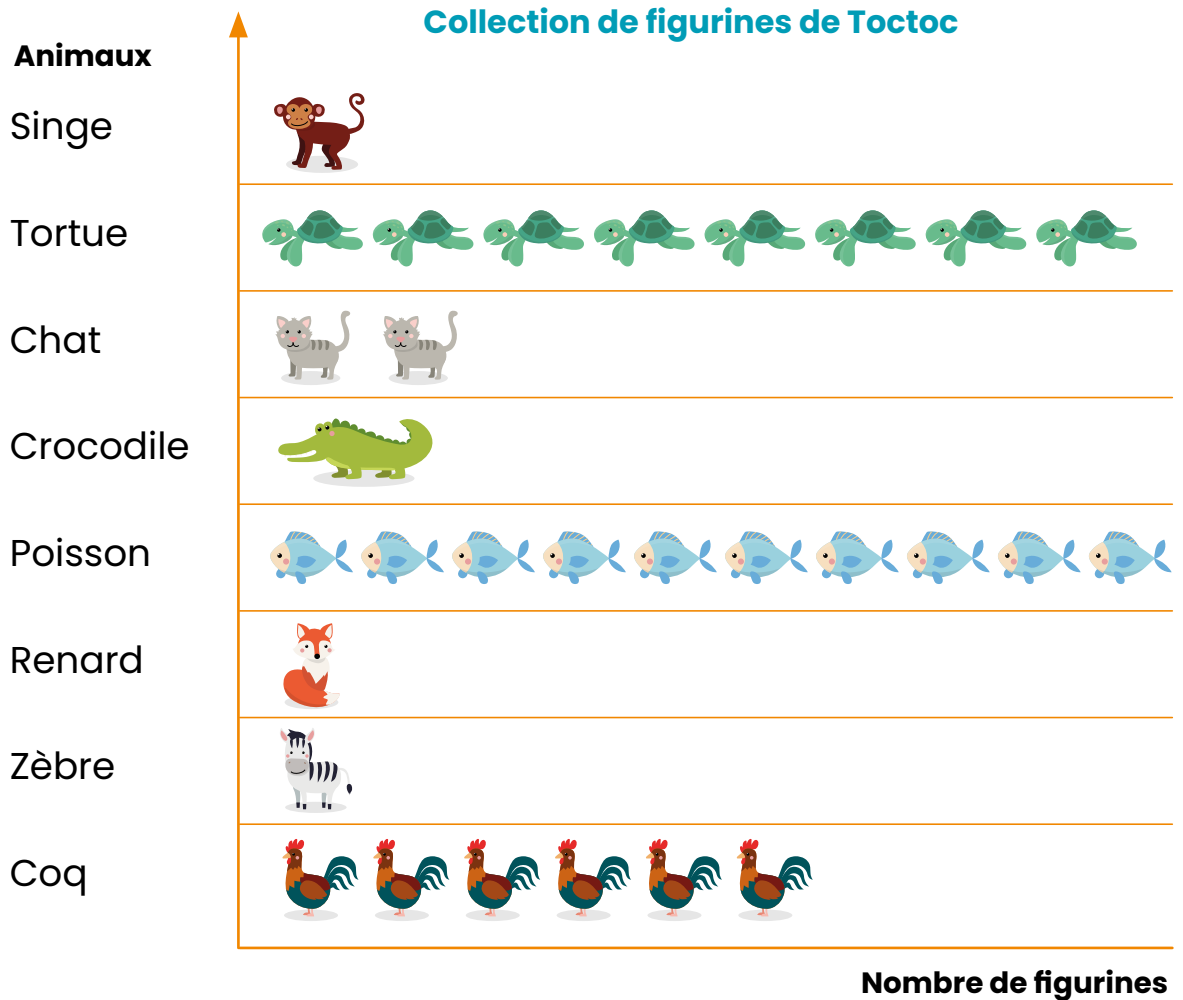
vrai	faux
	<b>X</b>
<b>X</b>	
	<b>X</b>





## Le diagramme à pictogrammes

- 1 Toctoc collectionne les figurines d'animaux. Observe le diagramme puis réponds aux questions.



- a) Combien y a-t-il de chats? 2
- b) Combien d'animaux sont uniques? 4
- c) Combien y a-t-il de coqs? 6
- d) Y a-t-il plus de coqs ou de tortues? tortues
- e) Quel animal est en plus grand nombre? le poisson

1 Relie chaque espèce d'oiseaux à sa mangeoire.

4  
geais bleus

5  
cardinaux

8  
mésanges

10  
moineaux



Plusieurs espèces d'oiseaux passent l'hiver dans le sud du Québec. C'est le cas des chardonnerets, des mésanges, des cardinaux rouges et des geais bleus.